



Design Collection





Licht & Concept

BERATUNG · PLANUNG · VERKAUF



INHALTSVERZEICHNIS:



Artemide®

BALTENSWEILER

belux



bover
barcelona lights

BROKIS®



davide groppi

FLOS

FOSCARINI

GRAU

IP44.DE

LODES

MAGNETO

marset

MASIERO

NEMO
NEMOLIGHTING.COM

nimbus^x

Occhio



RIBAG

Rotaliana

Secto
DESIGN

serien
.lighting

SLAMP®
THE LEADING LIGHT

stele

VERPAN

VIBIA



30 JAHRE JUBILÄUM

Die Ansprüche an Beleuchtungskonzepte wachsen kontinuierlich, egal ob es um private oder gewerbliche Räume geht. Eine optimale Beleuchtung schafft Atmosphäre, bringt architektonische Details zur Geltung und steigert das persönliche Wohlbefinden. Bei uns finden Sie nicht nur erstklassige Produkte, sondern auch das Fachwissen, um Ihre Visionen zu realisieren. Als Ihr persönlicher Begleiter bieten wir Ihnen individuelle Beratung und technische Expertise von der ersten Idee bis zur Umsetzung.

Licht ist unsere Leidenschaft. Seit mittlerweile fast 30 Jahren inszenieren wir Licht und gestalten Lebensräume. Was mit unserem Standort in Uzwil begann, ist zu einer festen Grösse in der Ostschweiz geworden. Mit unserem Showroom in St. Gallen verfügen wir über eine der grössten Design-Leuchten-Ausstellungen der Region und präsentieren Ihnen ein sorgfältig ausgewähltes Sortiment, das Marken wie Occhio, Foscarini und Aqua Creations einschliesst.

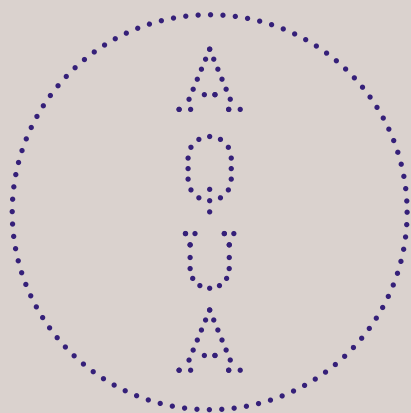
Während wir uns über die vergangenen Erfolge freuen, blicken wir gespannt auf die Zukunft. Mit frischem Blut im Team und der Einführung unseres Online-Shops beginnen wir ein neues Kapitel.

Renato Pelusi

Inhaber & Geschäftsführer



MORNING GLORY



Die Morning Glory Stehleuchte beeindruckt mit ihrer blütenartigen, skulpturalen Form und bringt luxuriöse Eleganz in jeden Raum. Ihr handgefertigter Schirm aus Seide erzeugt sanftes, indirektes Licht, das per Dimmer regulierbar ist. Die fließenden Linien und die grosszügige, leicht gebogene Blütenform schaffen eine harmonische und gemütliche Atmosphäre. In sechzehn Farbvarianten erhältlich, wird jede Leuchte zum individuellen Kunstwerk. Ob eingeschaltet für stimmungsvolles Licht oder ausgeschaltet als dekorativer Blickfang, Morning Glory verbindet zeitloses Design mit handwerklicher Perfektion und gilt seit über dreissig Jahren als Bestseller und Ikone der Kollektion.





STAND BY

Die Wand- und Deckenleuchte Stand By vereint Kunst und Funktion auf beeindruckende Weise. Ihr handgefertigter, runder Schirm aus plissierter Seide schafft eine elegante Lichtstimmung und verleiht jedem Raum besondere Raffinesse. Mit sechzehn Farbvarianten lässt sich die Leuchte flexibel an individuelle Raumkonzepte anpassen.







DIPPA

Die Pendelleuchte Dippa vereint klassische Kugelform mit organischer Eleganz. Ihr Schirm wird in sorgfältiger Handarbeit aus plissierter Seide über ein feines Metallgestell gespannt und erinnert in seiner Anmutung an eine Mohnkapsel. Egal ob alleine oder in Gruppen arrangiert, Dippa setzt stimmungsvolle Akzente und entfaltet ein faszinierendes Spiel aus Farbe und Licht. In sechzehn Seidenfarben erhältlich, fügt sie sich flexibel in unterschiedliche Raumkonzepte ein. Besonders reizvoll wirkt sie in Kombination mit weiteren Modellen der Morning Glory Familie.





LIANA S

Die Pendelleuchte Liana S. aus der Orchestra Kollektion besticht durch ihre halbmondförmige, skulpturale Gestaltung, die jedem Raum Eleganz und Ausdruck verleiht. In aufwendiger Handarbeit wird gefärbte, plissierte Seide über ein filigranes Metallgestell gespannt, wodurch eine organische Form entsteht, die warmes, stimmungsvolles Licht verbreitet. Besonders über einem Esstisch entfaltet Liana S. ihre volle Wirkung. Mit einer Auswahl aus 16 Seidenfarben bietet sie vielfältige Möglichkeiten zur individuellen Raumgestaltung. Hochwertige Materialien und sorgfältige Verarbeitung machen sie zu einem langlebigen Highlight im Interior Design.





SIKUS

Die Sikus Leuchte verbindet handgefaltete Seide mit einem filigranen Metallrahmen und schafft so ein zeitloses, skulpturales Objekt. Ihr sanft gerundetes Design erinnert an organische Formen und verleiht Räumen eine besondere Tiefe. In bis zu 16 Farbvarianten erhältlich, bietet sie vielfältige Möglichkeiten, warme Akzente zu setzen und elegante Lichtstimmungen zu schaffen. Ob als Wand oder Deckenleuchte oder in der passenden Ausführung als Stehleuchte, Sikus ergänzt jede Einrichtung harmonisch und wird zum Blickfang mit unverwechselbarem Charakter.

CORAL

Die Coral Leuchte bringt mit ihrer von Meeresformen inspirierten Gestaltung einen Hauch von Natur ins Zuhause. Gefertigt aus handgefalteter Seide auf einem feinen Metallrahmen, überzeugt sie durch ihre plastische Struktur und ihr elegantes Lichtspiel. Ob an Wand oder Decke, einzeln oder in Kombination, Coral schafft eine ruhige, warme Atmosphäre und setzt zugleich einen markanten Akzent. Erhältlich in verschiedenen Grössen passt sie sich flexibel an unterschiedliche Räume an und bleibt dank hochwertiger Verarbeitung ein zeitloses Designobjekt.



Artemide®

CHIMERA

Eine sanfte Welle aus Licht, die den Raum in eine wohltuende Ruhe hüllt. Chimera ist die pure Verkörperung von Eleganz und Poesie. Die Leuchte ist ein Kunstwerk aus geformtem, opalem Methacrylat, dessen fließende Linien Emotionen wecken. Sie fangen das Licht ein, spielen mit seinen Strahlen und verwandeln es in ein sanftes, diffuses Leuchten. Chimera ist mehr als eine Lampe, sie ist ein strahlendes Kunstwerk, das die zeitlose Philosophie der Einfachheit feiert und jeden Ort in eine Oase der Ruhe verwandelt.

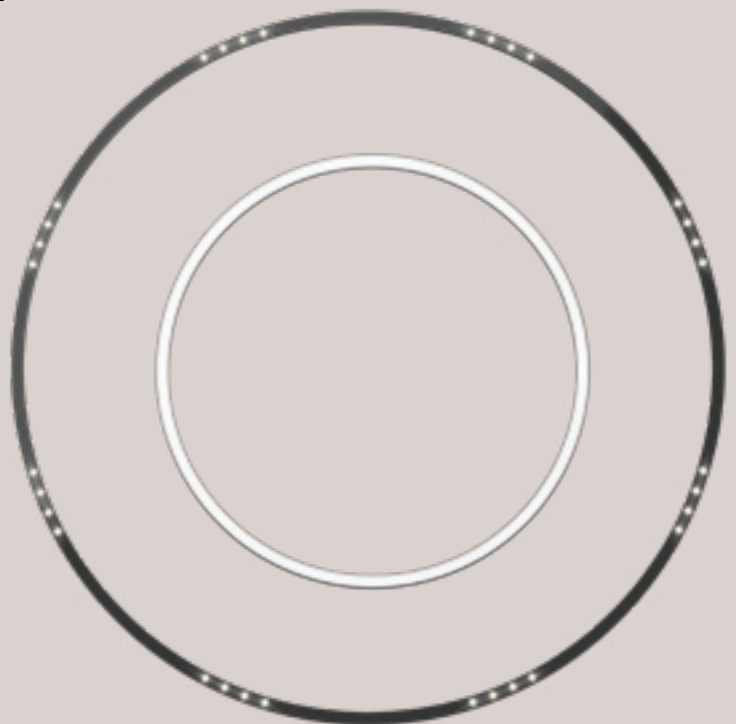




© FOTO: FREDERICO VILLA

A.24 Circular Stand-alone

Das Spiel der Formen neu gedacht. A.24 Circular Stand-alone ist ein leuchtendes Statement für sich. Mit ihrer reinen, kreisrunden Gestalt fügt sie sich spielerisch in jede Umgebung ein und wird dort zu einem einzigartigen, visuellen Anker. Ihre Eleganz ist schlicht und doch kraftvoll, denn sie umhüllt den Raum mit einem gleichmässigen, sanften Licht, das eine behagliche und zugleich klare Atmosphäre schafft. A.24 Circular Stand-alone ist die perfekte Symbiose aus Stil und Funktionalität, ein Leuchtenobjekt welches nicht nur erleuchtet, sondern auch verzaubert. Sie verkörpert die Idee, dass wahrer Luxus in der Einfachheit liegt.





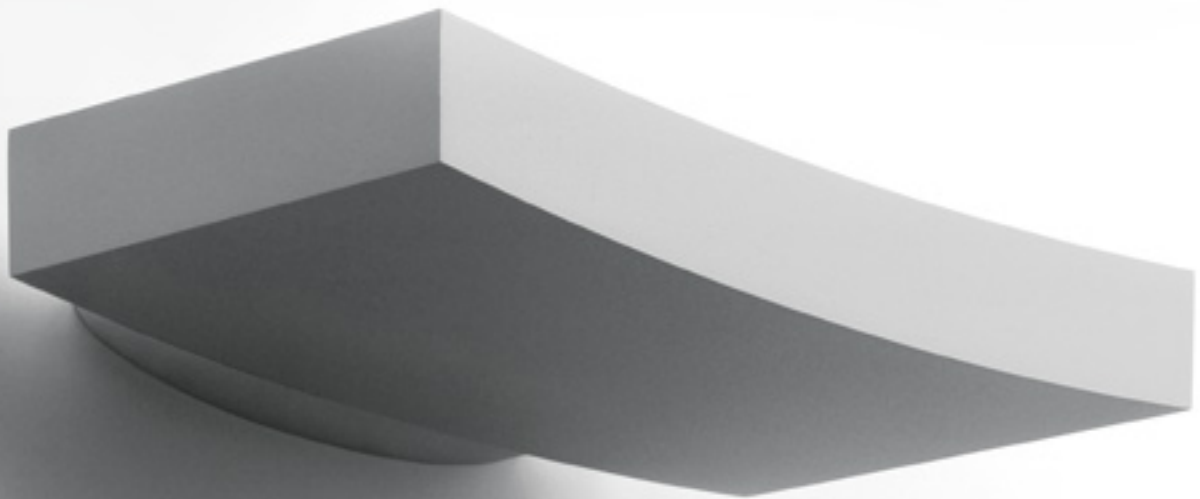
ALPHABET OF LIGHT CIRCULAR

Das kreisförmige Element teilt sich in Module, die es ermöglichen, die Leuchte kreativ zu erweitern. Mit ihren präzisen Proportionen und der Fähigkeit, sich frei in geraden Linien, sanften Kurven oder sogar Buchstaben zu entfalten, schenkt Ihnen diese Leuchte die Freiheit, Gedanken in Licht zu übersetzen. Sie ist in zwei Grössen erhältlich und können bequem per Smartphone oder Tablet gesteuert werden.

PIRCE

Wie ein strahlender Wirbel, der den Raum in seinen Bann zieht. Die Leuchtenfamilie Pirce ist weit mehr als nur eine Lichtquelle, sie ist eine schwebende Skulptur, ein Kunstwerk aus Licht und Schatten. Ihr einzigartiges Design, geschaffen aus einer einzigen, fligranen Scheibe, die sich in sanften Spiralen nach unten entfaltet, wirkt sowohl an- als auch ausgeschaltet magisch.

Jeder Bogen, jede Windung wirft ein faszinierendes Spiel von Licht und Dunkelheit an die Wände. Pirce ist eine Ode an die Schönheit der Bewegung, die mit ihrem weichen, Schein eine stimmungsvolle Atmosphäre voller Poesie schafft. Ein Stück pure Eleganz, das sich nahtlos in den Raum einfügt.



SURF

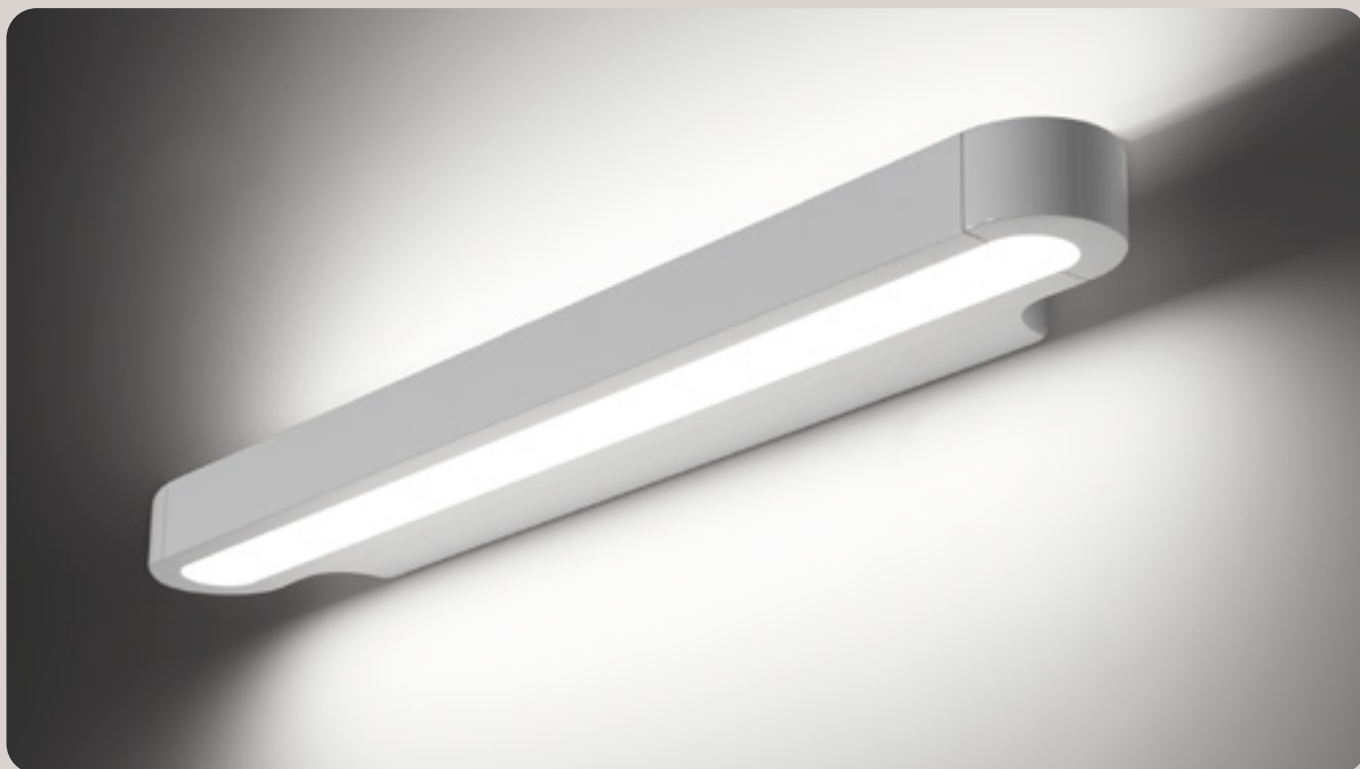
Eleganz in ihrer reinsten Form. Die Leuchtenfamilie Surf verbindet unaufdringliche Schönheit mit überraschender Kraft. Ihre sanft geschwungene Silhouette, die an eine Welle erinnert, ist mehr als nur ein Wandobjekt; sie ist ein strahlender Lichtblick. Im leicht gebogenen Gehäuse verbirgt sich das Leuchtmittel, das indirektes, warm-weisses Licht spendet und den Raum in eine beruhigende Atmosphäre taucht. Diese Leuchte ist ein Meisterwerk der Zurückhaltung, das mit seinem klaren, warmen Schein ein Gefühl von Ruhe und Ausgeglichenheit schafft. Ob im Wohnzimmer, Flur oder Büro: Surf integriert sich nahtlos in fast jedes architektonische Umfeld.



MESMERI

Ein strahlender Tanz an der Wand. Die geschwungenen Formen der Mesmeri umhüllt die Lichtquelle wie eine sanfte Geste und lässt einen Strom von Helligkeit nach oben fließen. Gleichzeitig breitet sich ein weicher Schein nach unten und direkt an die Wand aus, wodurch eine spannende Choreografie aus Licht und Schatten entsteht.





TALO

Die Talo Leuchte von Artemide überzeugt durch puristisches Design und klare Formen. Der schlanke Aluminiumkorpus verfügt über zwei Lichtaustritte nach oben und unten, die mit Diffusoren aus Kunststoff sanftes Licht verbreiten. Die LEDs lassen sich über eine Push-Funktion dimmen und bieten flexible Lichtsteuerung. Die geometrische Form ermöglicht den Einsatz unterschiedlicher Lichtquellen und LED-Stärken. Talo passt sich verschiedenen Anforderungen an und erzeugt eine klare, angenehme Beleuchtung. Minimalismus trifft auf Funktionalität und Eleganz.





TOLOMEO MICRO TABLE

Manche Designs überdauern die Zeit. Die Leuchtenfamilie Tolomeo ist eine wahre Legende, die Funktionalität mit Poesie verbindet. Ihre schlanke, minimalistische Form, geschaffen aus Aluminium, wirkt leicht und elegant, fast schwebend. Das Herzstück von Tolomeo ist das Spiel mit der Beweglichkeit. Wie ein feinfühliges Arm lässt sich ihr Licht in jede Richtung lenken, um genau dort zu strahlen, wo Sie es brauchen. Sie ist die perfekte Begleiterin für gemütliche Lesestunden, konzentrierte Arbeit oder einfach nur, um eine Ecke des Raumes in ein warmes, einladendes Licht zu tauchen.



BALTENSWEILER



reddot winner 2025





reddot award 2020
best of the best

IRIO

Die Leuchtenfamilie Irio verbindet minimalistisches Design mit höchster Lichtflexibilität. Sowohl indirektes Raumlicht als auch fokussiertes Direktlicht wird geboten und schafft so eine harmonische Atmosphäre. Ob im Wohnzimmer oder Homeoffice, die Leuchte passt sich allen Bedürfnissen an. Hochwertige Verarbeitung und smarte Funktionen machen Irio zu einem funktionalen Lichtobjekt für jeden Raum. Ihre klare Formsprache macht sie zu einem eleganten Blickfang.





reddot award 2017
best of the best



FEZ

Die Leuchtenfamilie FEZ verbindet minimalistisches Design mit hoher Funktionalität. Der charakteristische Aluminiumkopf dient als Blendschutz und Kühlkörper, während zwei leistungsstarke LEDs flexibel Licht erzeugen. Eine LED ist im Kopf integriert, die zweite streut das Licht gleichmäßig in den Raum. Mit der integrierten Dimmung lassen sich unterschiedliche Lichtstimmungen erzeugen, von warmem Ambientlicht bis zu fokussierter Beleuchtung. Die Lampe erhellt Tisch oder Tresen und eignet sich sowohl für Wohn- als auch Arbeitsbereiche und lässt sich in der Höhe variabel einstellen. FEZ bietet eine zeitlos schöne Form, hohe Effizienz und vielfältige Einsatzmöglichkeiten.













HALO LED

Der drehbare Leuchtenkopf erlaubt direkte oder indirekte Beleuchtung nach Bedarf. Über den Taster an der Oberseite kann die Helligkeit von Arbeitslicht auf sanftes Stimmungslicht reguliert werden, der Netzschalter an der Unterseite schaltet die Leuchte komplett stromlos. Dank Dim-to-warm Technik wirkt das Licht beim Dimmen wärmer und gemütlicher. Die Höhe des Lampenschirms lässt sich flexibel anpassen. HALO LED ist ideal für Wohn- und Arbeitsräume und überzeugt durch Vielseitigkeit, Eleganz und Raffinesse.



TOPOLED

Die Leuchtenfamilie TOPOLED vereint minimalistisches Design mit hoher Funktionalität. Ihr filigraner Leuchtenkopf lässt sich dank integriertem Gelenk präzise ausrichten und bietet stufenlos dimmbares Licht. Ob im Arbeitszimmer, als Leselampe oder als eleganter Akzent, TOPOLED S passt sich jeder Situation an. Netzkabel und Bedienelemente sind dezent im Fuss verborgen. Die Leuchte ist in mehreren Farben erhältlich und fügt sich harmonisch in moderne Wohnumgebungen ein. Mit ihrer schlanken Silhouette setzt sie stilvolle Akzente und vereint Schweizer Designtradition mit zeitgemässer Eleganz.





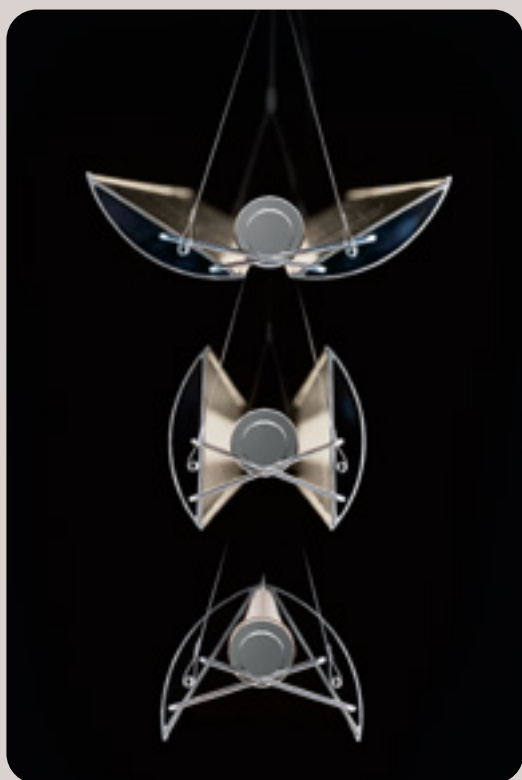


belux

ONE BY ONE

Die Leuchtenfamilie belux one by one verbindet Kunst und Funktion zu einem einzigartigen Spiel aus Licht und Schatten. Jede Leuchte besteht aus vielen Lagen Polyestervlies, das durch besondere Veredelung langlebig, reissfest und schwer entflammbar ist. Die Herstellung erfolgt in sorgfältiger Handarbeit in einem Schweizer Werk, was jedem Stück eine besondere Wertigkeit verleiht. Das Zusammenspiel der Schichten schafft eine spannende, fast poetische Lichtwirkung, die Räume atmosphärisch prägt. Moderne LED Technik sorgt für effizientes, kräftiges Licht, das sich dimmen und den eigenen Bedürfnissen anpassen lässt. Im gedimmten Zustand entsteht eine skulpturale Lichtstimmung, bei voller Helligkeit eine gleichmässige Raumausleuchtung. Die Kollektion umfasst Steh- und Pendelleuchten, die sich vielseitig einsetzen lassen, vom Essbereich bis zum Büro.





UPDOWN

Updown fasziniert seit über zwanzig Jahren mit seinem cleveren Verstellmechanismus. Die Reflektoren lassen sich mit einer Hand drehen und neigen, wodurch direktes oder indirektes Licht erzeugt werden kann. So entstehen vielfältige Lichtstimmungen für Ess- oder Arbeitstische sowie Empfangsbereiche. Exklusive Oberflächen in Aluminium, Gold, Olive und Schwarz verleihen der Leuchte besondere Eleganz. Die Wireless-Dim-Version lässt sich einfach per App oder Funkschalter steuern. Updown verbindet minimalistische Form mit maximaler Flexibilität und passt sich jeder Umgebung harmonisch an.



DIOGENES

Diogenes vereint akzentuiertes Leselicht und grosszügiges Indirektlicht in einem kompakten Design. Beide Lichtquellen lassen sich unabhängig voneinander aus dem Sitzen steuern und dimmen. Das Leselicht kann punktgenau auf die Lektüre gerichtet werden, während der Deckenfluter für stimmungsvolle Raumbeleuchtung sorgt. Die Leuchte ist in vier Farben erhältlich und bietet von Kopf bis Fuss ein harmonisches Erscheinungsbild. Mit klarer Form und durchdachter Funktion passt diogenes ideal in beengte Räume.







KIDO



reddot winner 2022

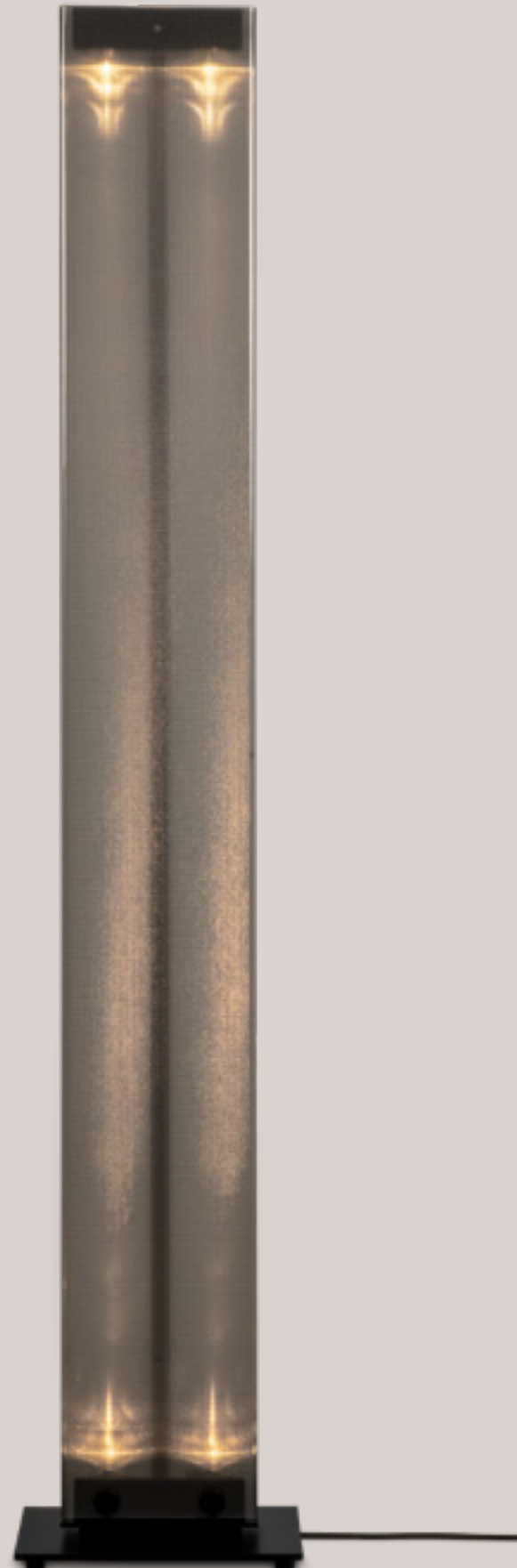
Kido ist eine vielseitige Leuchtenfamilie für Arbeitsplätze. Ob als Steh-Pendel- oder Tischleuchte sorgt sie für eine homogene Ausleuchtung. Direktes und indirektes Licht lassen sich unabhängig voneinander schalten und dimmen, wodurch unterschiedliche Lichtstimmungen möglich sind. Dank symmetrischem und asymmetrischem Lichtaustritt eignet sich kido für Einzel-, Doppel- oder Mehrfcharbeitsplätze. Die optionale Multi-sens-Version erkennt Tageslicht und Anwesenheit, was Energie spart und den Komfort erhöht. Mit klarer Formensprache und effizienter Lichttechnik vereint kido Funktionalität und ästhetisches Design in einem Objekt.





TWILIGHT

Twilight verbindet Raumausleuchtung und Stimmungslicht in einem eleganten Konzept. Im Inneren des Kunstglaskörpers erzeugen gegenüberliegende Lichtquellen eine faszinierende Lichtskulptur. Ein zusätzlicher Strahler lenkt sanftes Licht über die Decke und sorgt so für eine indirekte Raumhelligkeit. Alle Lichtquellen lassen sich unabhängig dimmen und bieten damit grosse Flexibilität für unterschiedliche Situationen. So entsteht wahlweise eine warme, atmosphärische Stimmung oder eine kräftige Ausleuchtung. Belux twilight vereint technische Raffinesse mit poetischer Wirkung und setzt sowohl Wohn- als auch Arbeitsräume in Szene.





TWILIGHT 360

Twilight 360 vereint brillantes Raumlicht und stimmungsvolle Akzente. Der Leuchtenkörper wird durch zusätzliche Lichtquellen aufgehellt und erzeugt die typische twilight Charakteristik. Die indirekte LED sorgt für eine gleichmässige Ausleuchtung des Raums. Neu verfügbar sind die Versionen Wireless Dim und Dim-to-Warm. Wireless Dim erlaubt die kabellose Steuerung über Smartphone, Tablet oder Funk-schalter. Dim-to-Warm passt die Lichtfarbe beim Dimmen automatisch wärmer an. Die schwarze Oberfläche mit passender Säule schafft ein besonders elegantes und aussergewöhnliches Ambiente. So wird belux twilight 360 zum flexiblen Lichtobjekt für Wohn- und Arbeitsräume.

Bocci

14

Die Bocci 14-Serie vereint handgefertigte Unvollkommenheit mit lichtbildender Raffinesse. Jedes Pendel-Element besteht aus einer gegossenen Glaskugel, deren matte Mitte ein warmes, flackerndes Licht entfaltet, wie Kerzenlicht in einer Wasserblase. So entsteht ein atmosphärisches Lichtkunstwerk durch gezielte

Anordnung mehrerer Leuchten, die den Raumgefüge sinnlich erlebbar machen. Die Serie umfasst Einzel- und Mehrfachpendel sowie Wand- und Deckenmodelle, alle in flexiblen Konfigurationen erhältlich und dadurch perfekt für individuelle Statements geeignet.











28

Die 28 Serie von Bocci zeigt eine meisterhafte handwerkliche Innovation. Durch ein besonderes Glasblasverfahren entstehen kugelförmige Pendel mit Vertiefungen, die das Licht einfangen und sanft streuen. Jedes Pendel ist ein Unikat und wird von Hand gefertigt. Ob einzeln, in Gruppen oder als Cluster, die Leuchten lassen sich vielseitig

inszenieren und schaffen überraschende Effekte. Die Kollektion reicht von einzelnen Elementen über Varianten mit acht oder dreizehn Pendeln bis hin zu grossen Installationen mit achtundzwanzig Leuchten. So entstehen individuelle Lichtkompositionen mit starker ästhetischer Wirkung.







bover

barcelona lights



NANS

Die Kollektion Nans ist inspiriert von Cala Nans, einer kleinen Bucht in Cadaquès, die nur zu Fuss oder über das Meer erreichbar ist. Dort prägen Ruhe, Natur und das Rauschen der Wellen die Atmosphäre. Die Leuchten greifen diesen mediterranen Geist auf und verbinden traditionelles Handwerk mit moderner Gestaltung. Jeder Schirm wird von Hand aus geflochtenen Fasern gefertigt, wobei verschiedene Webarten, Farben und Formen zum Einsatz kommen. So entstehen Leuchten mit einzigartigem Charakter, die Natürlichkeit und handwerkliche Präzision ausstrahlen und jeden Raum mit einer warmen, mediterranen Note bereichern.









FORA

Die Leuchtenfamilie Fora ist für warme Aussenbereiche entworfen und verbindet mediterrane Leichtigkeit mit hoher Widerstandsfähigkeit. Der Schirm wird in Handarbeit aus synthetischer Faser geflochten, wodurch er Wind und Wetter standhält und zugleich ein angenehmes, diffuses Licht erzeugt. Im Inneren schützt eine ovale Polyethylen-Kugel die Lichtquelle zuverlässig und sorgt für gleichmässige Ausleuchtung ohne Blendung. Fora ist in verschiedenen Varianten erhältlich, darunter als Tischlampe, Stehleuchte, Pendel-, Decken- und Wandleuchte. Sie passt sowohl in private Gärten und Terrassen als auch in Restaurants, Hotels oder Cafés und schafft dort ein mediterranes Ambiente.



GAROTA

Die Leuchtenkollektion Garota ist eine Hommage an die Seeigel der Mittelmeerküste. Ihre sanft elliptischen Formen erinnern an die natürliche Schönheit der Muschelschalen und verleihen jedem Raum eine organische Note. Gefertigt aus widerstandsfähigem Polyethylen, schützt der Schirm zuverlässig vor Feuchtigkeit und Regen. Das warme, gleichmässige Licht schafft eine einladende Atmosphäre und unterstreicht den Charakter von Gärten, Terrassen oder Wohnräumen. Durch ihre runde und weiche Formensprache wirkt Garota zugleich dekorativ und funktional. Sie kann im Innen- wie auch im Außenbereich eingesetzt werden und bringt ein Stück mediterranes Lebensgefühl in jede Umgebung.





MEDITERRÀNIA OUTDOOR

Die Mediterrània Leuchte fängt die Atmosphäre des Südens ein. Sie erinnert an Wind, Sonne und die lebendige Stimmung am Meer. Ihr sanft geschwungener Körper spiegelt die Bewegung einer Welle wider und bringt Leichtigkeit in jede Umgebung. Das Licht wirkt warm, freundlich und natürlich, wodurch Räume eine einladende Ausstrahlung erhalten. Ob am Morgen oder beim Sonnenuntergang, sie zeigt sich stets neu und passt sich der Stimmung an. In schlichter Architektur entfaltet sie besondere Wirkung, während das widerstandsfähige Material auch im Aussenbereich überzeugt und ihr eine elegante Beständigkeit verleiht.





PERRIS

Perris verbindet zeitloses Design mit praktischer Funktionalität. Ihr handgeflochtener Schirm spendet ein weiches, gedämpftes Licht, das ideal ist, um eine einladende Atmosphäre zu schaffen. Diese Leuchte ist beständig gegen Staub und Spritzwasser, was sie perfekt für den Einsatz im Freien macht, sei es auf der Terrasse, der Veranda oder dem Balkon. Perris ist ein vielseitiges Beleuchtungselement, das sich mühelos in jedes Ambiente einfügt.





TANIT

Die portable und wiederaufladbare Tischleuchte Tanit verzaubert mit ihrem natürlichen Charme. Ihr Schirm wird in Handarbeit aus Baumwollfäden gewebt, durch deren feine Struktur ein warmes, weiches Licht strömt. Dank ihrer Leichtigkeit, kompakten Grösse und kabellosen Autonomie eignet sich Tanit perfekt für den flexiblen Einsatz, egal ob als dekorativer Blickfang im Wohnbereich oder als stimmungsvolle Lichtquelle auf Terrassen, in Restaurants und Hotels. Sie verwandelt jeden Aussenbereich in eine Oase der Ruhe.



AMPHORA

Die Stehleuchtenkollektion Amphora huldigt mit ihrer Form und Grösse den antiken Terrakotta-Amphoren. Sie wurde entworfen, um ein warmes, sudländisches Ambiente im Aussenbereich zu schaffen, fügt sich aber auch perfekt in Innenräume ein. Die wasser-dichte Lichtquelle befindet sich in einem Geflecht aus robuster Kunstfaser. Erhältlich in drei Grössen, bietet sie für jeden Bereich die passende Lösung. Amphora verleiht grossen Terrassen und Garten eine besondere Atmosphäre, während die kleineren Modelle auch für intimere Räume geeignet sind.





BROKIS®





MUFFINS

Die Muffins Kollektion gilt als zeitloser Klassiker und Ikone. Ihr Charme liegt in der Verbindung von feinem Glas und massivem Holz, die zusammen mit der sichtbaren Glühbirne jedem Raum eine warme und feierliche Stimmung verleihen. Seit ihrem Debüt begeistert die Serie mit Varianten in unterschiedlichen Formen, Grössen und Farben. Ob klar oder farbiges Glas, ob heller oder dunkler Holzton, Muffins passt sich jeder Umgebung an und bleibt dabei unverwechselbar. Jede Leuchte wird mit höchster Sorgfalt gefertigt und steht für Qualität, Handwerk und Eleganz.



SHADOWS

Die Shadows Kollektion vereint traditionelle Inspiration mit moderner Eleganz. Ihr Design orientiert sich an klassischen Werkstattlampen aus Frankreich und interpretiert diese neu mit mundgeblasenem Glas und handgearbeitetem Holz. Das Zusammenspiel von klarer Form und verdeckter Lichtquelle sorgt für eine angenehme, blendfreie Beleuchtung. Ob einzeln inszeniert oder als Gruppe kombiniert, Shadows setzt in jedem Raum einen stilvollen Akzent. Dank der Vielzahl an Glasfarben, Oberflächen und Holzarten lässt sich die Leuchte individuell anpassen und eröffnet so unzählige Gestaltungsmöglichkeiten für jeden Innenraum.



© FOTO: SUPREMA



KNOT

Die Knot Familie vereint auf eindrucksvolle Weise zwei Gegensätze: feines mundgeblasenes Glas trifft auf grobes Seil. Dieses Spannungsfeld schafft eine unverwechselbare Ästhetik, die zugleich klar, elegant und markant wirkt. Charakteristisch sind die Glaskörper in verschiedenen Formen und Grössen, durchzogen vom robusten Seil, das den Eindruck erweckt, das Glas werde sanft nach innen gezogen. Ergänzt wird das Design durch edle Metallelemente und eine harmonisch integrierte LED Lichtquelle. Neben den klassischen Pendelleuchten bietet Knot auch kompakte Modelle für kleinere Räume, eine Tischversion sowie die mobile Knot Battery, die mit Akkubetrieb noch mehr Flexibilität schafft.





MEMORY

Die Memory Kollektion lässt Kindheitsträume aufleben und verwandelt den Zauber bunter Ballons in kreative Leuchten. Mundgeblasenes Glas formt die Illusion schwebender Ballons, komplett mit einer herabhängenden Schnur, die zugleich als Schalter dient. Ob an Wand oder Decke, einzeln oder in Gruppen, Memory sorgt für spielerische Leichtigkeit und strahlt in vielen Grössen, Farben und Oberflächen. Die handwerkliche Fertigung verleiht jedem Stück besonderen Glanz und Tiefe. Zum Jubiläum wurde die Familie um neue Formen und Töne erweitert, wodurch sie noch vielseitiger in modernen Wohnräumen eingesetzt werden kann.





NIGHT BIRDS & NIGHT BIRDS MINI

Die Night Birds Kollektion bringt die Leichtigkeit des Vogelflugs in den Raum. Jede Leuchte entsteht in einem aufwendigen Verfahren, bei dem Glas geschmolzen und gebogen wird, sodass einzigartige Formen und Farbnuancen entstehen. Die Schirme erinnern an Flügel in unterschiedlichen Flugphasen und wirken besonders eindrucksvoll, wenn mehrere Leuchten zusammen arrangiert werden. Ergänzt wird die Familie durch die Night Birds MINI, die das gleiche poetische Spiel von Eleganz und Freiheit in kompakter Form zeigen. Ob in grossen Gruppen oder einzeln installiert, beide Varianten schaffen ein faszinierendes Lichtbild.





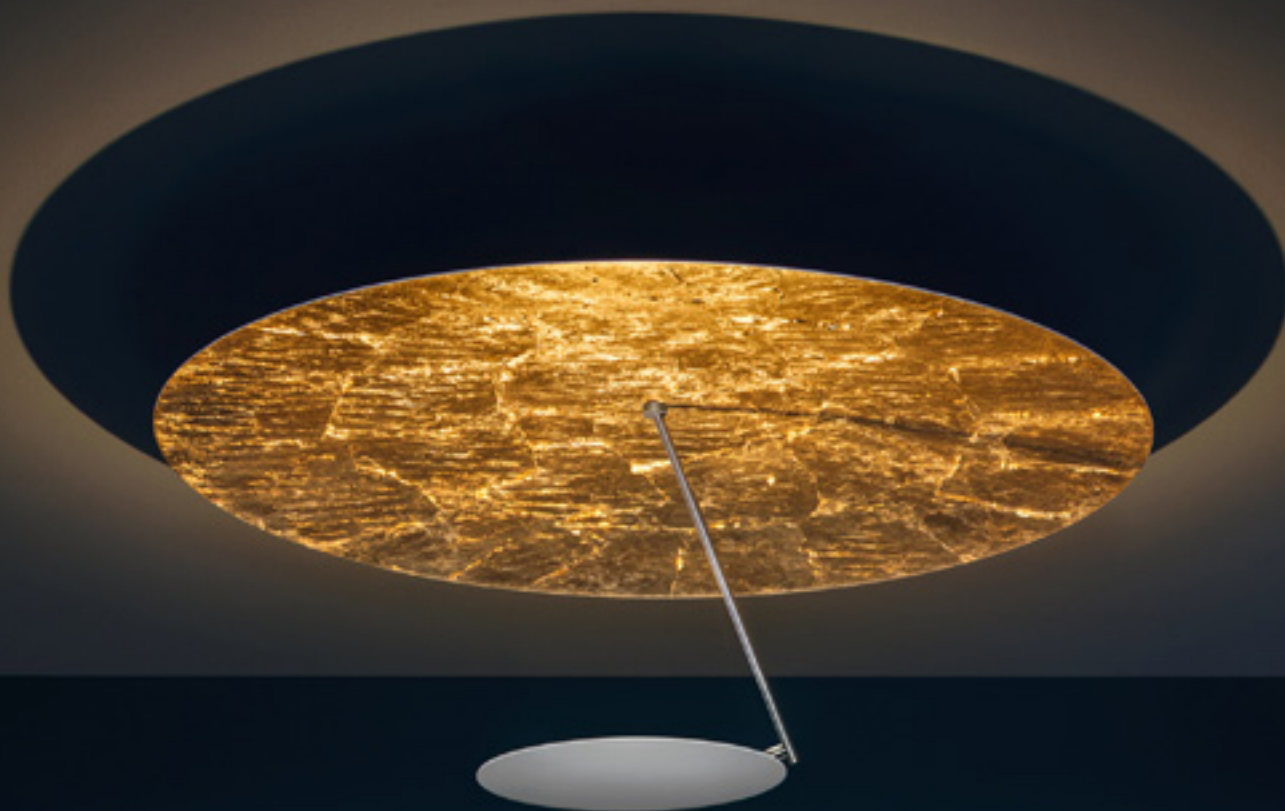


Catellani & Smith®



LEDERAM C150

Die Lederam C150 überzeugt durch eine ruhige Eleganz, die sich erst auf den zweiten Blick vollständig entfaltet. Ihre feine Linienführung und die ausgewogene Proportion der runden Scheiben verleihen ihr eine beinahe schwebende Leichtigkeit. Das Licht wird indirekt abgegeben und breitet sich weich im Raum aus – angenehm, atmosphärisch und vollkommen blendfrei. Hochwertige Materialien und präzise Verarbeitung zeugen von echter italienischer Handwerkskunst. Die C150 eignet sich ideal für Wohn- und Essbereiche, in denen Design nicht laut sein muss, um Wirkung zu zeigen. Eine Leuchte für Menschen mit einem ausgeprägten Sinn für Klarheit, hochwertige Materialien und eine zeitlose Gestaltung, die sich bewusst zurücknimmt und dennoch dauerhaft Eindruck hinterlässt.



LEDERAM C180

Mit der Lederam C180 wird Licht zum gestalterischen Element. Die grosszügige Scheibe verleiht dieser Deckenleuchte eine starke Präsenz, ohne dabei schwer zu wirken. Ihr indirektes Licht schafft Tiefe und Wärme und eignet sich hervorragend für weitläufige Räume, in denen Atmosphäre und architektonische Wirkung gefragt sind. Die Kombination aus schlanker Stabkonstruktion und grossflächigem Reflektor bringt Balance zwischen technischer Präzision und sinnlicher Ausstrahlung. Unterschiedliche Farbvarianten ermöglichen individuelle Akzente – von zurückhaltend bis ausdrucksstark. Die C180 ist eine bewusste Entscheidung für anspruchsvolles Design und eine Beleuchtung, die Räume souverän inszeniert.



LEDERAM C2

Die Deckenleuchte Lederam C2 transformiert die Beleuchtung in ein kunstvolles Spiel von Geometrie und Atmosphäre. Diese Kreation zeichnet sich durch zwei ultraflache, unabhängig voneinander drehbare Scheiben aus. Dahinter verbirgt sich das energiesparende LED-Modul, welches ein warmes, weiches Licht abgibt. Durch die manuelle Verstellung der Scheiben kann die Lichtwirkung individuell gesteuert werden, was einzigartige Akzente an der Decke und im Raum erzeugt. Das filigrane Design, kombiniert mit der eleganten Ausführung der Metallteile in verschiedenen Farbgebungen, macht die C2 zu einer zeitlos modernen Skulptur. Sie liefert nicht nur effektvolle Beleuchtung, sondern verkörpert auch pure italienische Designkunst.



LEDERAM MANTA S1

Die Pendelleuchte Lederam Manta S1 ist eine Hommage an fließende Formen und sanfte Beleuchtung. Ihre imposante, elegant geschwungene Schirmstruktur dominiert den Raum, ohne aufdringlich zu wirken. Im Zentrum dieser Skulptur steht eine filigrane, drehbare Scheibe. Diese umschließt ein ultraflaches LED-Modul und dient als effektiver Reflektor. Der Entwurf von Enzo Catellani vereint strenge Linienführung mit einer warmen, indirekten Lichtverteilung, die eine zutiefst atmosphärische Stimmung schafft. Die Manta S1 ist mehr als eine Lichtquelle; sie ist ein schwebendes Kunstwerk, das moderne LED-Technologie nahtlos in ein stilvolles, organisches Design integriert. Sie ist die perfekte Wahl für alle, die Design und emotionales Licht gleichermaßen schätzen.





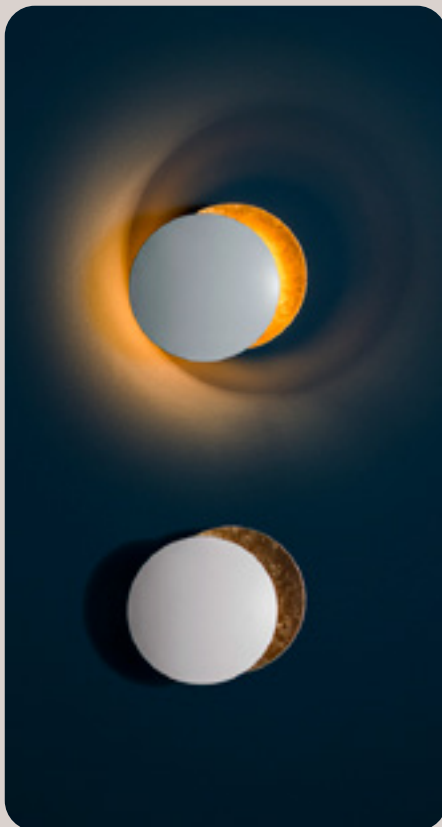
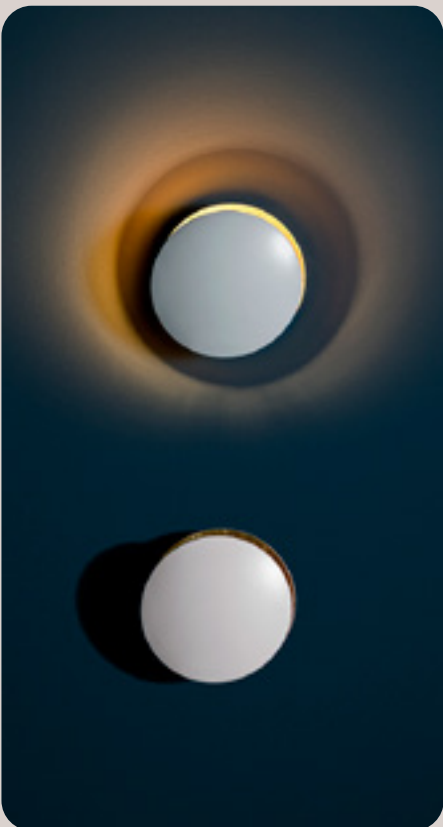
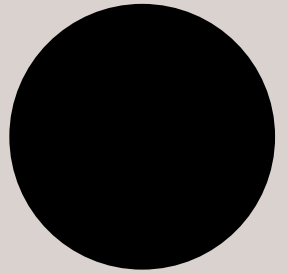
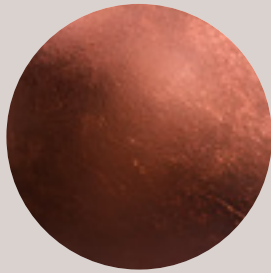
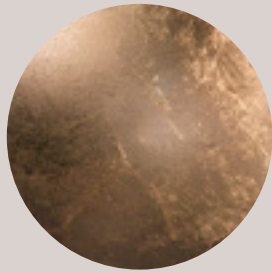
LEDERAM F0 LEDERAM F2

Die Stehleuchten F0 und F2 verkörpern das Konzept der Schwerelosigkeit durch ihre charakteristischen, ultraflachen Scheiben, die ein hochmodernes LED-Modul umschliessen. Während die F0 mit einer einzelnen, geneigten Scheibe für sanftes, indirektes Licht sorgt, ermöglicht die F2 mit ihren zwei verstellbaren Reflektoren eine individuelle Inszenierung von Licht und Schatten. Beide Leuchten bestechen durch ihr filigranes Gestänge und die hochwertige Verarbeitung, die technische Präzision in ein emotionales Wohnraum-Erlebnis verwandelt. Ob als skulpturales Einzelstück oder dezente Lichtquelle – Lederam bringt zeitlose Eleganz und italienische Designkunst in jedes Interieur.



LEDERAM W

Lederam interpretiert Licht als grafisches Element im Raum. Zwei fein ausbalancierte Scheiben umschliessen ein nahezu unsichtbares LED-Modul, dessen Licht sanft reflektiert wird und eine warme, atmosphärische Ausstrahlung erzeugt. Unterschiedliche Oberflächen und Durchmesser ermöglichen vielfältige Gestaltungsoptionen und individuelle Lichtstimmungen. Ob an Wand oder Decke eingesetzt, entfaltet Lederam eine warme, harmonische Präsenz. Die Kollektion vereint zeitgemässe LED-Technologie mit hoher Energieeffizienz, langlebiger Qualität und einer Formensprache, die an natürliche Lichtphänomene erinnert.



davide groppi

FOLDER

Inspiziert von der klaren Geometrie eines gefalteten Briefumschlags oder eines Ordners, besticht die Wandleuchte Folder durch ihre skulpturale Schlichtheit. Das Design spielt mit dem Kontrast aus klaren Linien und immaterieller Leichtigkeit: Während der Metalldiffusor als präzises Objekt im Raum steht, bleibt die eigentliche Lichtquelle für das Auge unsichtbar. Das Licht tritt sanft und gleichmässig aus der Struktur hervor und nutzt die Wand als Reflexionsfläche. So entsteht eine indirekte, blendfreie Beleuchtung, die eine ruhige und einladende Atmosphäre schafft. Das hochwertige weissmatte Finish verleiht der Leuchte eine zeitlose Eleganz und lässt sie fast nahtlos mit der Architektur verschmelzen.





MOON

MOON entsprang aus einer einfachen und zugleich geniale Idee, die im Jahr 2005 Gestalt angenommen hat und 20 Jahre später noch immer reine Magie ist. MOON bleibt eine Quelle der Inspiration und Überraschungen und ist der Beweis dafür, dass wahre Schönheit in der Einzigartigkeit und Emotion des Lichts zu finden ist. Das Geheimnis ihre Einzigartigkeit liegt ihrer handwerklichen Herstellung: jede MOON wird Schicht für Schicht von Hand aus japanischem Papier gefertigt. Durch diese Verarbeitung wird jedes Stück zu einem Unikat: die Textur erinnert an die von Schatten und Unvollkommenheiten über-säte Mondoberfläche.



SIMBIOSI

Das Design gleicht einem technologischen Zauberkunststück: Dank hocheffizienter Niederstrom-Technik werden die einzelnen Dioden in Reihe geschaltet, verbunden durch einen fast unsichtbaren, hauchdünnen Draht. Die aus hochwertigem Metall gefertigte Hängeleuchte besteht durch radikalen Minimalismus und integrierte LED-Technologie. Symbiosi ist kein blosses Leuchtmittel, sondern ein architektonisches Fragment, das Räume mit einer gleichmässigen, sanften Lichtaura füllt und durch seine Präsenz überzeugt.





CATHODE

Mit der Pendelleuchte Cathode wurde die klassische Glühbirne radikal neu interpretiert. Der mundgeblasene Glasschirm, meisterhaft in Italien gefertigt, zitiert die nostalgische Form einer Ampulle und schlägt so die Brücke zwischen technischer Historie und zeitgenössischem Purismus. Das Design verkörpert jene Werte, die Davide Groppi auszeichnen: Schlichtheit, Erfindungsgeist und eine subtile Emotionalität. Im Inneren offenbart sich eine moderne, dimmbare Lichtquelle, die eine behagliche Atmosphäre schafft und dem Raum eine stille Dramatik verleiht. Cathode ist weit mehr als eine Leuchte – sie ist ein skulpturales Objekt voller Leichtigkeit, das durch sein sanftes Leuchten pures Staunen hervorruft.



MASAI

Mit der Masai reduzierte der Designer das Leuchtobjekt auf ein absolutes Minimum: Eine subtile, fast unsichtbare Linie. Konzipiert als filigraner Lichtfaden zwischen Boden und Decke, lenkt Masai den Fokus meisterhaft auf das Wesentliche – ideal für die Inszenierung von Kunstwerken oder architektonischen Details. Die Leuchte besticht durch ihre Flexibilität: Sie ist höhenverstellbar, im Lichtfluss präzise ausrichtbar und wird unkompliziert über eine herkömmliche Steckdose betrieben. Die integrierte, dimmbare LED-Technologie schafft eine Atmosphäre von purer Klarheit. Ein Designstück, das Form und Funktion in vollendeter Schlichtheit vereint.







INFINITO

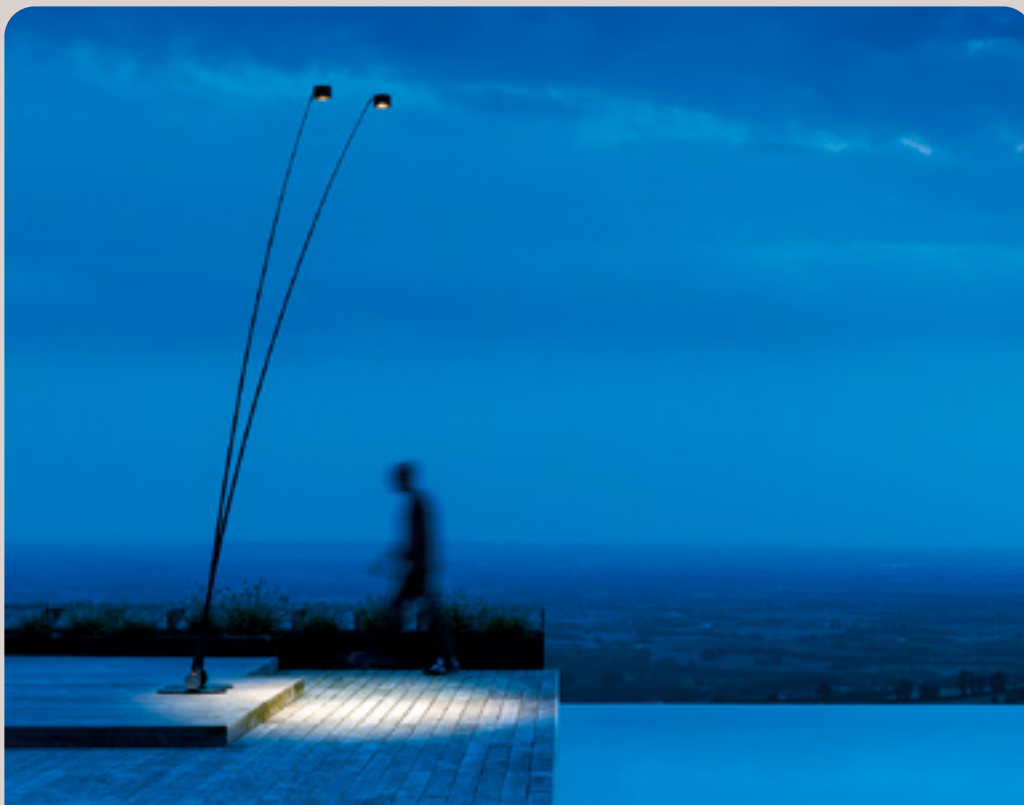
Ein schmaler Lichtstreifen aus hochwertigem Edelstahl zieht sich nahezu schwerelos durch den Raum. Mit nur 18 Millimetern Breite entsteht eine feine, zurückhaltende Linie, die indirektes Licht präzise dort platziert, wo Architektur Wirkung entfalten soll. Unterschiedliche Längen ermöglichen eine flexible Anpassung an nahezu jede Wand und Raumsituation. So wird Licht nicht addiert, sondern integraler Bestandteil des Raums. Das System lebt vom Spannungsfeld zwischen Sichtbarkeit und Zurückhaltung und eröffnet neue gestalterische Freiheiten. Reduziert im Ausdruck, stark in der Wirkung – ein Werkzeug für konsequente, zeitgenössische Lichtkonzepte mit architektonischem Anspruch.





SAMPEI & SAMPEI OUTDOOR

Sampei ist eine Leuchte, die sich bewusst von klassischen Formen löst und den Blick neu lenkt. Inspiriert von der Flexibilität einer Angelrute erinnert ihre feine Silhouette an biegsame Weidenäste oder schlanke Bambusrohre, die sich sanft im Wind bewegen. Das Licht scheint fast schwebend im Raum zu stehen – ein stiller Akzent, der nicht dominiert, sondern begleitet. Es entfaltet sich wie ein fernes Leuchten, das Aufmerksamkeit weckt und zugleich Leichtigkeit vermittelt. Sampei spielt mit der Wahrnehmung, erzeugt Momente des Innehaltens und überrascht durch ihre scheinbare Fragilität. In der Outdoor-Version fügt sich die Leuchte selbstverständlich in Garten- und Aussenbereiche ein und setzt dort gezielte Lichtpunkte mit poetischer Wirkung.





ORIGINE & ORIGINE OUTDOOR

Die Leuchte Origine wirkt wie ein organisches Fragment, das unmittelbar aus dem Boden zu spriessen scheint. In ihrer Form erinnert sie an einen zarten Keim, dessen Stängel sich mit zunehmender Höhe verjüngt und elegant dem Himmel entgegenstrebt. Als architektonisches Element wurde Origine konzipiert, um sowohl Aussenfassaden als auch Innenräume in eine besondere Atmosphäre zu tauchen. Das Licht wirkt dabei niemals aufdringlich. Stattdessen tritt es indirekt in den Raum und erzeugt eine grafisch faszinierende Wirkung, welche die vorhandene Architektur unterstreicht, ohne sie zu dominieren. Dank der minimalistischen Silhouette fügt sich die Leuchte beinahe schwerelos in jedes exklusive Ambiente ein. Sie dient nicht nur als Lichtquelle, sondern vielmehr als skulpturales Objekt was es zu einer zeitlosen Wahl für anspruchsvolle Liebhaber puristischer Gestaltung macht.



FLOS

ARCO

Die Stehleuchte Arco ist eine Designikone, die mit zeitloser Eleganz und purer Schönheit beeindruckt. Ihr ausziehbarer Stiel schwebt wie ein Lichtbogen über einem massiven Marmorsockel. Der verstellbare Reflektor lenkt das Licht dorthin, wo es gebraucht wird. Arco ist mehr als eine Leuchte, sie ist ein Meisterwerk.



KELVIN LED

Die Kelvin LED ist eine elegante Tischleuchte, die Funktionalität mit zeitgemäßem Design verbindet. Ihr Körper besteht aus Aluminiumlegierung, ergänzt durch einen verstellbaren Kopf und einen doppelten Pantograph-Arm für flexible Ausrichtung. Der Schalter ist im Kopf integriert und bietet sowohl individuelle Lichtsteuerung als auch einen Green Mode zur automatischen Anpassung an das Umgebungslicht. Erhältlich in verschiedenen Oberflächen fügen sich die Leuchte harmonisch in moderne Wohn- und Arbeitsbereiche ein.



© FOTO: SANTI CALECA

SKYGARDEN

Ihr schlichtes, elegantes Äusseres verbirgt einen wahren Schatz: eine liebevoll gestaltete Gips-Kuppel im Inneren. Jedes floral geformte Ornament wurde in einem aufwendigen Verfahren geschaffen und strahlt ein sanftes, diffuses Licht aus, das eine beinahe magische, heilige Atmosphäre verbreitet. Skygarden gibt es in zwei Grössenausführungen.

© FOTO: SANTI CALECA

RAY F

Träume von Licht, eingefangen in einem Spiel aus Formen. Die Leuchtenfamilie RAY verbindet technische Finesse mit einem Hauch von spielerischer Eleganz. Ihre schlanken, gekreuzten Beine formen am Boden ein zartes Muster, das sich auflöst und neu zusammensetzt, je nachdem, von wo man es betrachtet. Ein kreisrunder Schirm krönt dieses Kunstwerk, das Licht ist sanft, diffus, und lässt sich stufenlos dimmen. Jedes Mitglied dieser Familie ist eine Hommage an die Kunst des Designs, eine Skulptur, die leuchtet und Räume in etwas Besonderes verwandelt.





GLO-BALL

Licht als Kunst, eingefangen in der reinsten aller Formen. Die Leuchtenfamilie GLO-BALL ist eine Hommage an die Magie des sanften Scheins. Im Inneren jeder Leuchte verbirgt sich eine Lichtquelle, die von einer Kugel aus mundgeblasenem, opalweissem Glas umgeben ist. Diese besondere Form schafft ein einzigartiges Erlebnis: Das Licht strahlt nicht einfach, es scheint sich auszubreiten wie eine flache, leuchtende Scheibe, die den Raum in ein weiches, reines Weiss taucht. Die Beleuchtung ist dabei stets blendfrei, warm und einladend, perfekt für eine wohnliche und behagliche Atmosphäre.



SMITHFIELD

Smithfield ist inspiriert vom charmanten, nostalgischen Licht des Londoner Smithfield Market und wurde entworfen, um Räumen eine Seele zu geben. Ihr schlankes, aluminiumfarbenes Äusseres ist zeitlos schön. Der sanfte, opalweisse Schirm im Inneren sorgt für eine gleichmässige, blendfreie Helligkeit, die den ganzen Raum in ein weiches, einladendes Licht taucht. Jedes Mitglied dieser Familie vereint die Wärme der Vergangenheit mit der Eleganz der Gegenwart und lässt Räume in einem ganz besonderen Glanz erstrahlen.



FOSCARINI





SPOKES

Zarte Formen, die das Licht aufnehmen und zugleich in den Raum ausstrahlen, so präsentiert sich diese Pendelleuchte. Mit ihrem doppelseitigen LED-Leuchtkörper eignet sie sich perfekt zur Ausleuchtung der darunterliegenden Fläche und erzeugt dabei ein faszinierendes Spiel aus Licht und Schatten an Wänden und Decke.

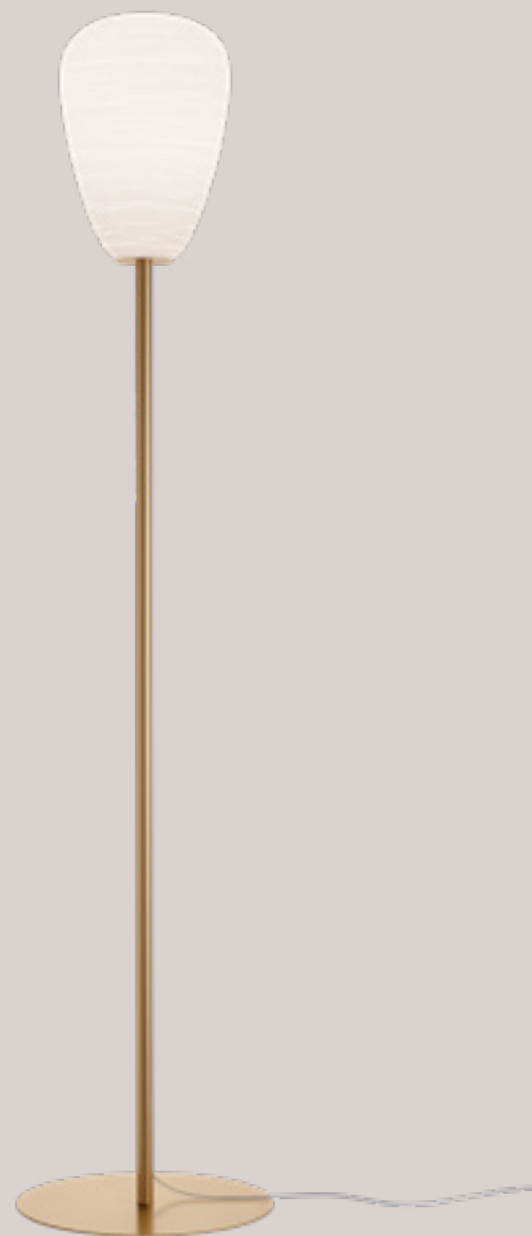






RITUALS

Eine Leuchtenfamilie, die eine spannende Beleuchtung im Raum entstehen lässt. Rituals interpretiert den leuchtenden Zauber orientalischer Reispapierlaternen durch die Verwendung von geblasenem, mundsatiniertem Glas auf physische und zugleich kostbare Weise neu. Horizontale Linien, welche die Oberfläche durchziehen, lassen ein weiches und lebendiges Licht entstehen. So entsteht eine Leuchte, die Tradition und Innovation in harmonischer Form vereint und jedem Raum eine einzigartige Atmosphäre verleiht. Die Rituals Familie verbindet somit Funktion und zeitlose Eleganz.







GREGG

Eine vertraute, durch ihre asymmetrische Form dennoch überraschende Leuchte, die jedem Raum einen originellen Charakter verleiht. Die Kollektion aus satiniertem, mundgeblasenem Glas gehört zu den vielseitigsten und variantenreichsten Serien. Sie erinnert an vom Wasser glatt geschliffene Kieselsteine oder die Eier von Fabelwesen und bietet eine innovative Umsetzung traditioneller Materialien. Je nach Blickwinkel offenbart die Leuchte immer wieder ein neues Lichtbild.





TWIGGY

Auf einem filigranen Ständer balancierend und in ihrer Form an eine gebogene Angelrute erinnernd, präsentiert sich die Stehleuchte Twiggy als schlichtes, zugleich brillantes Konzept, das längst zu einer Design-Ikone unter den Bogenleuchten geworden ist. Die Serie umfasst verschiedene Grössen und Ausführungen bis hin zu Modellen für den Aussenbereich oder Varianten mit Holz-Diffusor. Dank ihrer Flexibilität lässt sich Twiggy mühelos in unterschiedlichste Wohnsituationen integrieren. Ihre zeitlose Gestaltung macht sie dabei zu einem langlebigen Begleiter, der Trends überdauert.







GRAU



SUN & SUN DUO

Sun bringt die Magie des Sonnenlichts in den Alltag. Die Leuchte aus mundgeblasenem Glas und massivem Eschenholz verwandelt Räume in Orte der Ruhe und Geborgenheit. Ihr sanftes Licht schafft je nach Stimmung eine warme, fast poetische Atmosphäre, die an den Zauber eines Sonnenuntergangs erinnert. Durch Sunset Dimming gleitet das Licht von klarer Helligkeit

über goldene Wärme bis zu tiefem Orange und schenkt dem Raum eine natürliche Dynamik. Ob im Schlafzimmer, im Wohnzimmer oder am Esstisch, Sun ist mehr als nur eine Leuchte. Sie ist ein emotionales Lichtobjekt, das die Seele berührt und jeden Raum in eine Wohlfühlzone verwandelt egal ob mit einem oder zwei Pendel.



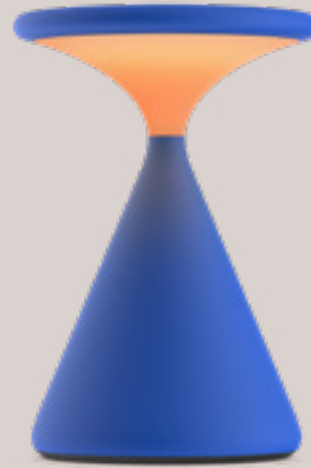
FALLING SUN CHANDELIER

Falling Sun vereint preisgekröntes Design mit einer unvergleichlichen Lichtqualität. Die ikonische Form erinnert an einen fallenden Wassertropfen und ergänzt jeden Raum um eine skulpturale Note. Die Glaslinse und edle Finishes lassen ein sanftes, aber kraftvolles Leuchten entstehen, das den Raum mit einer besonderen Atmosphäre erfüllt. Die Funktion Sunset Dimming verwandelt klares Tageslicht in goldene Abendröte und bringt damit den Rhythmus der Sonne direkt in das Zuhause. Per App lässt sich das Licht individuell dimmen und auf unterschiedliche Stimmungen abstimmen. Falling Sun lässt Ihr Zuhause in seinen schönsten, natürlichsten Farben erstrahlen. Geniessen Sie eine Atmosphäre, in der Sie sich sofort geborgen fühlen und Ihre Räume völlig neu entdecken.



SALT

Salt ist die mobile Tischleuchte von Grau. Ihre Form erinnert an eine Sanduhr und vereint klares Design mit modernster Technik. Das warme Rundumlicht mit Sunset Dimmung verwandelt sich von hellem Ton bis zu tiefem Orange und sorgt für eine stimmungsvolle Atmosphäre, die Körper und Geist entspannt. Mit bis zu 150 Stunden Akkulaufzeit und 450 Lumen gehört Salt zu den leistungstärksten kabellosen Leuchten. Ihr Kopf dient als intuitiver Touch Dimmer, während der Magic Button sanft in den Schlaf begleitet. Die widerstandsfähige Oberfläche ist in mehreren Farben erhältlich und macht Salt auch im Freien zum verlässlichen Begleiter. Dank USB Typ-C lässt sie sich bequem aufladen und unabhängig vom Stromnetz einsetzen.

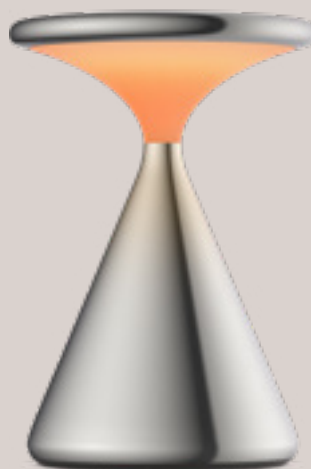


SAND WHITE

SUN ORANGE

BLOOD ORANGE

ULTRAMARINE



RAW

POLISHED

CHOCOLATE

BLACK





TEAM SUSPENSION

Team Suspension ist eine lichtstarke Pendelleuchte, die Arbeits- und Wohnbereiche in einem eleganten Ambiente vereint. Die innovative Beam Lens sorgt für blendfreies Licht und eine exzellente Farbwiedergabe. Höhenverstellbarkeit ermöglicht flexible Installationen, auch an schrägen Decken, und die Steuerung über die GRAU App erlaubt individuelle Anpassungen von Helligkeit und Farbtemperatur. So passt sich das Licht dem Tagesverlauf und den persönlichen Bedürfnissen an. Gefertigt in Hamburg vereint die Leuchte hochwertige Materialien, nachhaltige Produktion und zeitloses Design für ein inspirierendes Raumgefühl.



reddot award 2021
best of the best

TEAM PRO

Team Pro ist das leistungsstarke Arbeitslicht für Arbeitsplätze und verbindet Effizienz mit modernem Design. Mit der Beam Lens Technologie strahlt es blendfreies, gleichmässiges Licht über Tisch und Raum. Die Lichtfarbe lässt sich flexibel an Tageszeit und Aktivität anpassen, während indirektes Licht die Umgebung sanft erhellt. Intelligente Sensorik und die Steuerung per GRAU App ermöglichen dynamische Vernetzung mehrerer Leuchten und optimale Lichtverhältnisse. Die Team Pro vereint innovative Technik mit hochwertiger Verarbeitung für anspruchsvolle Arbeitsumgebungen.





SUN CEILING

Sun Ceiling bringt das Licht der Sonne direkt in dein Zuhause. Das mundgeblasene Glas verleiht Wohn-, Schlaf- oder Badezimmern eine ruhige und warme Stimmung. Mit Sunset Dimmung wandelt sich das Licht von klar bis goldorange und schafft Atmosphären, die Körper und Geist entspannen. Das blaufreie Spektrum unterstützt auf natürliche Weise den Biorhythmus und fördert erholsamen Schlaf. Über die App lassen sich Timer einstellen und Szenen speichern, sodass du dich morgens sanft wecken lassen oder abends die passende Stimmung erzeugen kannst. Die klare Form, das edle Glas und die innovative Technik machen Sun Ceiling zu mehr als einer Deckenleuchte, sie ist ein Lichtobjekt welches Wohlgefühl schenkt.



JOHN

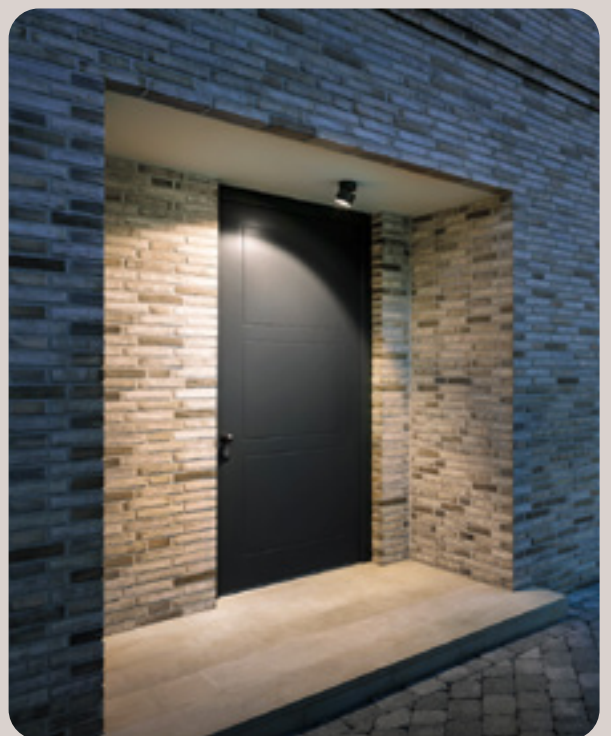
John steht für ergonomisches Licht in seiner präzisesten Form. Gefertigt aus hochwertigem Aluminium, kombiniert die Schreibtischleuchte klare Gestaltung mit hoher Funktionalität. Fein abgestimmte Federgelenke ermöglichen eine flexible, intuitive Ausrichtung des Leuchtenkopfs, während leistungsstarke LEDs für eine gleichmässige, optisch entblendete Ausleuchtung sorgen. Mit Color Tune lässt sich die Lichtfarbe individuell anpassen – ideal für konzentriertes Arbeiten oder entspanntes Lesen. John unterstützt Fokus und Wohlbefinden im Alltag und überzeugt durch Qualität.



IP44.DE

PRO R

Pro R bringt gezielte Akzente ins Spiel. Der klassische Zylinder verwandelt sich in einen schwenkbaren Deckenstrahler, der sich stufenlos ausrichten lässt und Objekte präzise inszeniert. Ein nach innen versetzter Reflektor aus Reinaluminium verleiht dem Design Tiefe und Dynamik. Mit kompakter Form, hoher Lichtleistung und fest integrierter LED eignet sich pro R ideal für anspruchsvolle Aussenbereiche. Die dezenten Farbausführung fügen sich harmonisch in moderne wie klassische Architektur ein und überzeugen durch klare Funktionalität.





LAS.2

Die Wandleuchte las.2 besticht durch ihre markante, kugelrunde Silhouette, die an einen Astronautenhelm erinnert. Kombiniert mit einer hochwertigen Haube aus rauchfarbenem Glas, setzt sie architektonische Akzente im Aussenbereich. Ihr warmweisses Licht wird durch einen integrierten Diffusor sanft nach unten gelenkt, was für eine blendfreie und stimmungsvolle Ausleuchtung sorgt. Die subtile Lichtverteilung schafft eine angenehm warme Atmosphäre und unterstreicht die hohe gestalterische Qualität.





DEEP BLACK

EYE

Fällt positiv ins Auge: eye bespielt als Up- und Downlight jede Fassade und besticht dabei mit klarer Linienführung und einem schlichten, modernen Design. Das hochwertige und ästhetisch ansprechende Beleuchtungselement welches optimal für den Aussenbereich geeignet ist, überzeugt sowohl durch Funktion als auch durch Stil.





PURE WHITE



SPACE GREY



COOL BROWN



ANTHRACITE

SCAP

Die markante Lichtkegel sind ideal um Fassaden zu strukturieren oder Architektur-Highlights zu setzen. Ob an der Haustür, dem Carport oder in Reihung entlang der Gartenmauer: In Space Grey fügt sie sich perfekt in jedes Material von Beton bis Holz ein. Dank extrem robuster Bauweise bleibt sie bei jedem Wetter ein zuverlässiger Partner. Besonders smart: Das Licht lässt sich genau auf Ihre Stimmung dimmen. Ein echtes Multitalent für ein Zuhause mit Charakter.





QU

Diese moderne Laterne schenkt Ihnen nicht nur grossartiges Licht, sondern ist auch so unverwüstlich und mobil, dass sie Sie einfach überallhin begleitet – selbst wenn Ihr Lieblingsplatz unter freiem Himmel liegt. Kombiniert mit dem Haken lässt die qu jede Wand erstrahlen. Mit dem dazu passenden Seil lässt sie sich in Bäumen, unter Veranda- oder Balkondecken, oder zur Bodenmontage auf den Pin hängen.



reddot award 2021







reddot award 2019



DIA

Die dia ist eine faszinierende Neuinterpretation der klassischen Laterne. Ihr markanter, geradliniger Rahmen aus Aluminiumguss umschließt einen edlen, mundgeblasenen Glaskörper in Rauchgrau. Der Clou: Im Inneren scheint ein profilierter Acrylstab völlig schwerelos zu schweben. Sobald das Licht angeht, reflektiert dieser Stab das warmweiße LED-Licht und erzeugt ein magisches Leuchten, das jede Fassade oder Terrasse in ein wohliges Ambiente taucht. Trotz ihrer zarten Optik ist die dia dank IP65-Zertifizierung absolut wetterfest und für den dauerhaften Ausseninsatz geschaffen. Ob als stilvoller Akzent am Eingang oder als elegante Lichtquelle im Garten dieses Designobjekt verbindet handwerkliche Glas-kunst mit modernster, dimmbarer Technik. Ein echtes Highlight für Ästheten, die das Besondere suchen.





COMO & COMO POLLER

Wahre Klasse zeigt sich oft im Weglassen. Die Serie como verzichtet auf jedes überflüssige Detail und überzeugt stattdessen durch ihre massive Aluminiumguss-Qualität und eine klare Zylinderform. Das Geheimnis ihrer Wirkung liegt in der hochwertigen Glaslinse: Sie bündelt das LED-Licht präzise und zeichnet scharf konturierte Kegel an die Fassade oder auf den Weg. Ob als Up- oder Downlight, in einstrahliger Ausführung oder als eleganter Poller für die Einfahrt – como gestaltet Architektur durch Licht. Absolut wetterfest und langlebig. Ein starkes Statement für alle, die Design ohne Kompromisse lieben.



SLAT & SLAT POLLER

Das Herzstück dieses Entwurfs sind die stufenlos um 240° drehbaren Lichtlamellen, die eine völlig individuelle Inszenierung ermöglichen. Bei der Wandleuchte slat lassen sich zwei dieser „Wings“ unabhängig voneinander justieren: So entstehen spannende Kontraste aus direktem Strahler und indirektem Up- & Downlight, die der Fassade eine skulpturale Tiefe verleihen. Dieses Prinzip der maximalen Flexibilität führt der slat poller konsequent fort. Erhältlich in zwei Höhenversionen, richtet er sein warmweisses Licht präzise dorthin, wo es gebraucht wird – sei es zur blendfreien Ausleuchtung von Wegen oder zur Akzentuierung von Beeten. Gefertigt aus langlebigem Aluminiumguss und satiniertem Sicherheitsglas, vereint die Serie robuste Technik mit einer eleganten, wandelbaren Ästhetik. Ein dynamisches System für alle, die Licht nicht nur einschalten, sondern gestalten wollen.





reddot award 2017





LODES

VOLUM

Die Leuchtenkollektion Volum feiert die Einfachheit und Eleganz des mundgeblasenen Glases. So zelebrieren die glänzenden, weissen Glaskugeln mit ihrer 360-Grad-Beleuchtung die natürliche Unvollkommenheit und das jahrhundertealte Handwerk. Jedes Stück ist ein Kunstwerk, das durch seine gleichmässige Lichtabgabe eine poetische Atmosphäre schafft. Ob einzeln oder in einer Komposition, die verschiedenen Varianten, von Pendel-Clustern bis hin zu Wand- oder Tischleuchten, bieten vielseitige Lösungen, um jeden Raum mit einem eleganten Lichtspiel aufzuwerten.



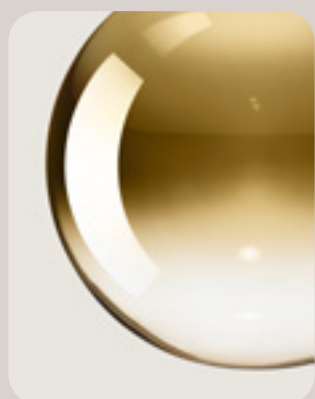
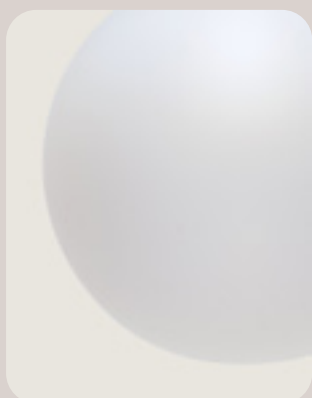


RANDOM SOLO

Die Hängeleuchte Random Solo präsentiert sich als eine Gruppe perfekt geformter Glaskugeln, die scheinbar schwerelos im Raum schweben. Sie interpretiert das Konzept der ursprünglichen Random-Leuchte neu, indem sie die Kugeln als einzelne, leuchtende Elemente freigibt. Erhältlich in sechs Größen und sieben Ausführungen, bietet Random Solo vielseitige Gestaltungsmöglichkeiten, egal ob als einzelner Lichtpunkt oder in lebhaften Kompositionen als Cluster. Die hochwertige Verarbeitung und das zeitlose Design machen jede Leuchte zu einem eleganten Blickfang welcher eine harmonische Atmosphäre schafft.



VERFÜGBARE FARBEN







A-TUBE NANO DUO

Wie ein magisches Leuchten schweben die filigranen Metallrohre der Pendelleuchte A-Tube Nano Duo im Raum. An einem hauchdünnen Kabel hängend, verströmt diese Leuchte ein Licht, das Eleganz und Leichtigkeit ausstrahlt. Das sanfte Leuchten nach oben und unten schafft eine subtile, aber eindrucksvolle Atmosphäre. A-Tube Nano ist mehr als eine Leuchte: Sie ist ein leuchtendes Statement, das Form und Licht zu einer stillen Architektur des Wohlbefindens verschmelzen lässt. In verschiedenen Ausführungen lädt sie zu verspielten und einzigartigen Lichtkompositionen ein.



KELLY CLUSTER

Die Hängeleuchte Kelly Cluster ist eine schwebende Lichtskulptur, die mit ihrer lebendigen Form fasziniert. Ob einzeln oder als schillerndes Cluster arrangiert, sie wird zum zentralen Blickfang, der die Sinne beruhigt. Mit der Kelly Cluster verschmelzen Form und Licht zu einer stillen, aber eindrucksvollen Wirkung, die moderne Eleganz und sinnliche Ausstrahlung vereint.



KELLY

Kelly besitzt eine verführerische Schönheit. Durch präzise Schnitte entsteht ein täuschendes Spiel aus Licht und Schatten, welche das Metall des Leuchtschirms leicht erscheinen lässt. Jede Leuchte wird so zu einem einzigartigen, dynamischen Kunstwerk. Mit entschlossenen, geometrischen Formen personalisiert Kelly jeden Raum und strahlt Eleganz aus. Egal in welcher Ausführung schafft sie eine magische, leichte Atmosphäre.



PUZZLE ROUND

Die Wand- und Deckenleuchte Puzzle Round verwandelt Licht in eine formbare Essenz. Ihre weichen, flexiblen Formen ermöglichen es dir, das Licht ganz nach deinem Belieben zu gestalten und faszinierende Lichtspiele an Wänden und Decken zu kreieren. Durch ihre zarte Ästhetik fügt sich diese Leuchte harmonisch in jeden Raum ein und erschafft dort eine ganz besondere Atmosphäre. Puzzle Round ist mehr als eine Lichtquelle, sie ist ein kreatives Werkzeug, das die Magie des Lichts lebendig werden lässt und unerwartete Effekte in deinem Zuhause garantiert.





TIDAL

Die Leuchtenfamilie Tidal fängt die sanften Bewegungen der Natur ein. Ihr fließendes, asymmetrisches Design erinnert an Wellen oder Gezeiten und verwandelt sich je nach Blickwinkel. Als Decken- oder Hängeleuchte schwebt sie mit leichter Eleganz im Raum und taucht jede Umgebung in ein weiches, dynamisches Licht. Die einzigartige Form lässt das Licht wie eine schimmernde Aura wirken, die mühelos zwischen direktem und indirektem Schein wechselt. Tidal ist nicht nur eine Leuchte, sondern ein poetisches Statement, das Ruhe und Bewegung in einem faszinierenden Spiel vereint.

SCHIENENSYSTEM MAGNETO



Unsere Lichtschienensysteme bieten für jeden Raum das passende Profil, ganz gleich, ob Sie eine Aufhängung, Pendel- oder Einbauvariante bevorzugen. Das Design verbindet stilvolle Schlichtheit mit hohem Komfort, ist individuell anpassbar und aus hochwertigen Materialien gefertigt. Dabei sind alle Systeme absolut sicher in der Anwendung. Dank einer grossen Auswahl an Leuchten für jeden Einsatzzweck, von Pendelleuchten bis hin zu beweglichen Strahlern, lässt sich eine Vielzahl individueller Beleuchtungskonzepte realisieren. Die Steuerung erfolgt dabei stets nach Ihren Wünschen, von klassisch bis smart. Mit unserer langjährigen Erfahrung unterstützen wir Sie von der Planung bis zur Umsetzung.





PENDEL

AUFBAU

EINBAU























marset







AMBROSIA

Ambrosia zeigt, wie aus einer klaren Lichtlinie ein poetisches Gestaltungselement entstehen kann. Die schlanke Leuchtröhre verbindet technische Präzision mit zurückhaltender Eleganz und fügt sich harmonisch in unterschiedlichste Räume ein. Ursprünglich als Linienleuchte entwickelt, wurde Ambrosia zu einem flexiblen System erweitert, das sich in Länge und Ausrichtung anpassen lässt. Ob horizontal oder vertikal montiert, an Decke oder Wand – das warm diffuse Licht schafft Atmosphäre und setzt zugleich einen feinen, architektonischen Akzent.



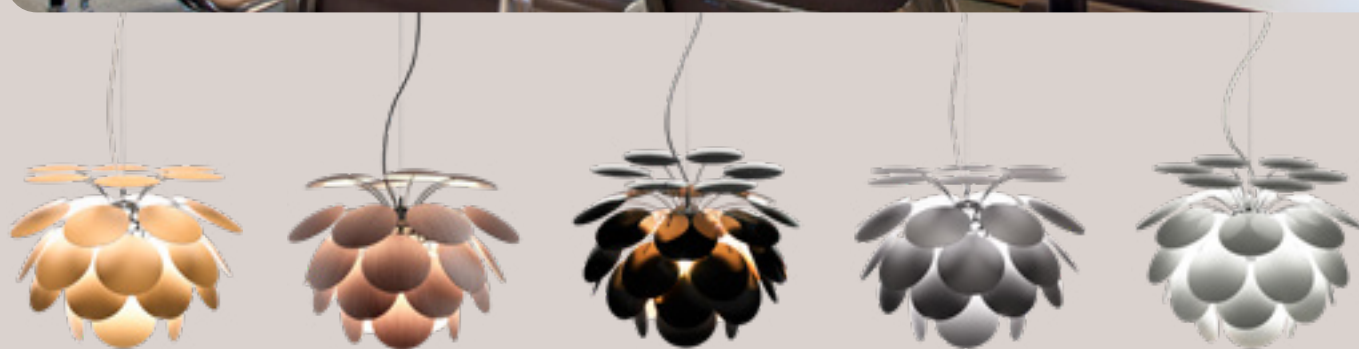




BICOCHA

Bicocha steht für Leichtigkeit und spontane Momente. Die kabellose Leuchte begleitet den Alltag flexibel und spendet überall warmes, angenehmes Licht. Klare geometrische Formen treffen auf einen beweglichen Schirm, mit dem sich das Licht gezielt ausrichten lässt. Dank durchdachtem Zubehör findet Bicocha Halt am Sofa, am Bett oder auf dem Tisch. Kompakt, mobil und eigenständig wird sie zum praktischen Begleiter für entspannte Stunden.





DISCOCÓ

Schon im ausgeschalteten Zustand wirkt die Discocó lebendig und präsent. Sobald sie leuchtet, entfaltet sich ein vielschichtiges Lichtspiel: direkt nach unten gerichtet und zugleich geprägt von weichen Schatten und reflektierten Nuancen. Die Anordnung der zahlreichen Scheiben erzeugt Tiefe und Bewegung, während das Licht im Inneren sanft weitergetragen wird.



MASIERO





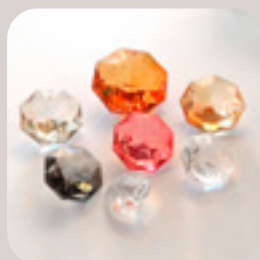




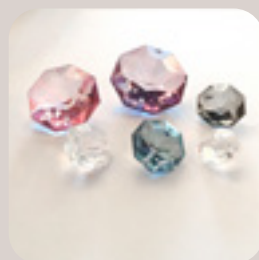
TRANSPARENT



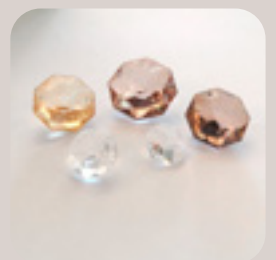
KUPFER FARBEN



KALTE FARBEN



BERNSTEIN





OLÀ

Die Olà Kollektion verwandelt Licht in ein funkelndes Spiel aus Glas und Farbe. Jede Leuchte wirkt wie ein Schmuckstück, das Räume bereichert ohne je aufdringlich zu sein. Von Pendel- über Tisch- bis hin zu Stehleuchten reicht die Auswahl, stets geprägt von klarer Form und luxuriöser Ausstrahlung. Die Metallstruktur wird kunstvoll veredelt, während Glas oder Kristall in feinen Nuancen glitzern. Olà verbindet Eleganz mit Vielseitigkeit. Ihre Komposition aus Form, Material und Licht macht sie zu einem Highlight jeder Einrichtung.

NEMO

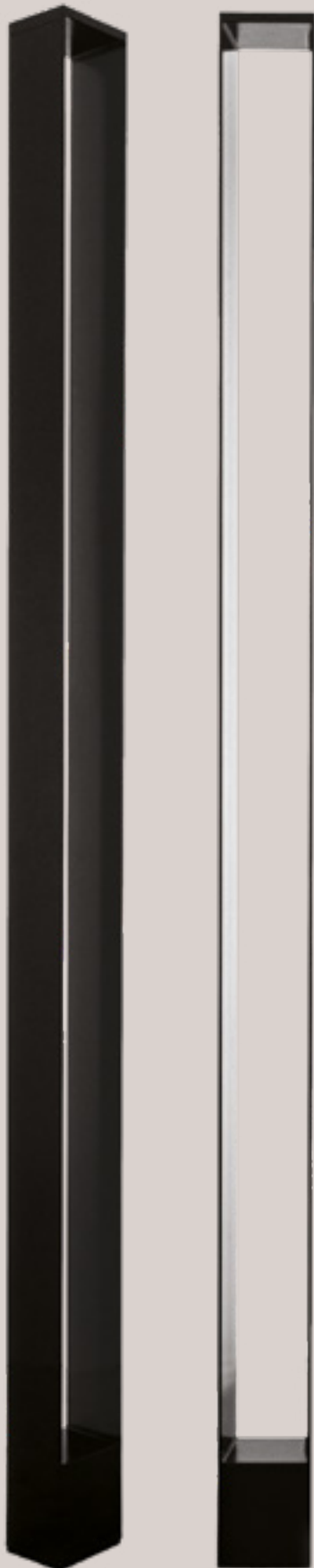
NEMOLIGHTING.COM



ARA FLOOR

Die moderne Stehleuchte Ara, entworfen von Ilaria Marelli, besticht durch ihre Vielseitigkeit und ihr klares, architektonisches Design aus extrudiertem Aluminium. Ihr Leuchtenkörper ist drehbar, was eine gezielte Lenkung des Lichts ermöglicht, von direkter bis zu indirekter Beleuchtung. Zusätzlich sorgen LEDs an der Oberseite für die Funktion eines Deckenfluters. Beide Lichtquellen lassen sich unabhängig voneinander schalten und dimmen. Dank der Dim-to-Warm-Technologie ändert sich die Lichtfarbe beim Dimmen von einem klaren Weiss zu einem warmen Ton. So schafft Ara immer die passende Atmosphäre.





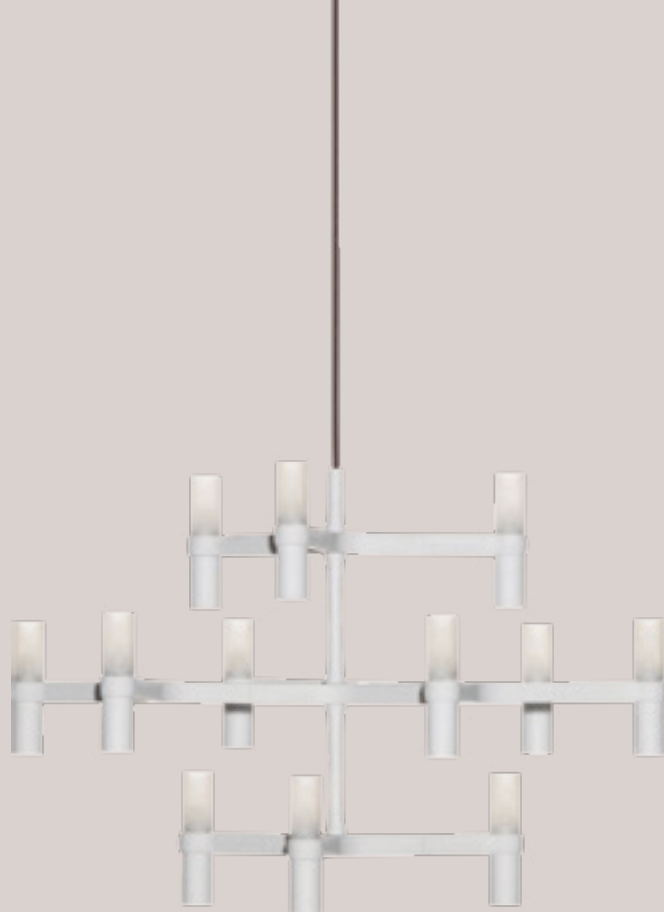
TRU FLOOR

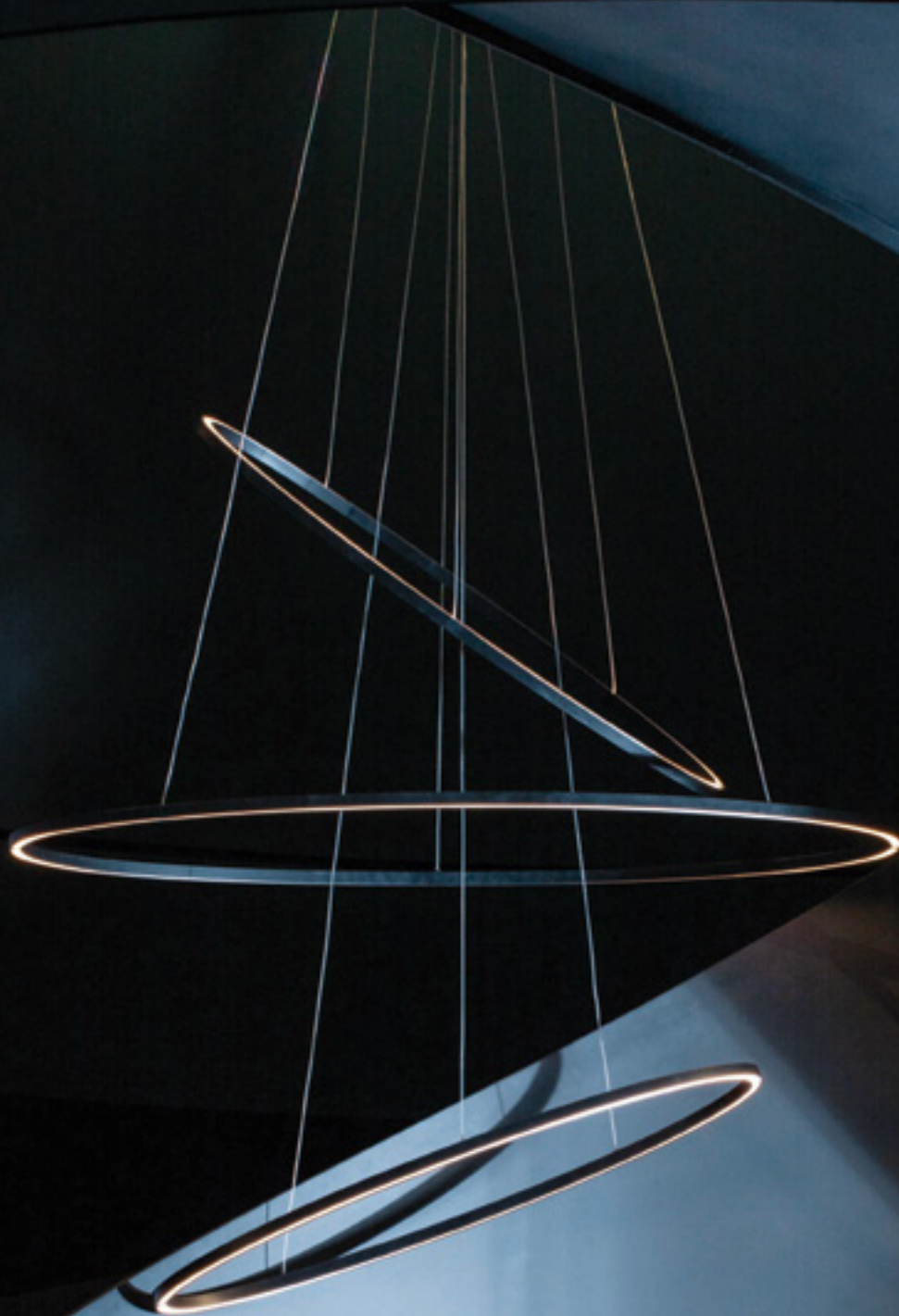
Die Stehleuchte Tru, entworfen von Roberto Paoli, ist eine schlanke und skulpturale Lichtquelle, die durch ihr minimalistisches Design besticht. Aus Aluminium gefertigt, besteht sie aus einem Quader, dessen offene Seiten Raum für einen optischen Effekt lassen, der die Lichtquelle verbirgt. Im Inneren befindet sich ein LED-Streifen, der für indirektes und diffuses Licht sorgt, während ein zusätzliches LED-Element an der Oberseite die Decke erhellt. Beide Lichtquellen lassen sich über einen Doppeldimmer unabhängig voneinander steuern und schaffen so eine sanfte Grundbeleuchtung in jedem modernen Raum.



CROWN

Die Pendelleuchte Crown, entworfen von Jehs & Laub, ist eine moderne Neuinterpretation des klassischen Kronleuchters. Inspiriert durch die Form von Schneeflocken, überzeugt sie durch ihr vielseitiges, modulares Design, das unzählige Kombinationen von Farben und Grössen ermöglicht. Ihre symmetrische Aluminiumstruktur trägt Glaszylinder, in denen die Leuchtmittel platziert sind. Dadurch strahlt sie ein gleichmässiges, diffuses Licht nach allen Seiten ab. Crown ist nicht nur eine Leuchte, sondern ein skulpturales Statement mit starker szenischer Wirkung welches jeden Raum veredelt.





ELLISSE PENDANT TRIPLE

Die Pendelleuchte Ellisse, entworfen von Federico Palazzari, vereint lineares, zeitgemässes Design mit herausragender Funktionalität. Ihr Körper sorgt für elegante Leichtigkeit, während die integrierte LED-Technik blendfreies, direktes Licht auf Tischflächen verteilt. Die LED sitzt unsichtbar im Ellipsenkörper und erzeugt durch die opalene Diffusorscheibe ein sanftes Leuchten. Erhältlich mit einem, zwei oder drei Ringen sowie in einer Version für den Boden bzw. die Wand. Ellisse überzeugt durch ästhetische Präsenz und hohe Energieeffizienz und setzt somit in jedem Raum stilvolle Akzente.

nimbus^x



MODUL Q

Wahre Schönheit braucht keine Kompromisse. Die Leuchtenfamilie Modul Q ist der Archetyp der minimalistischen Leuchte, ein strahlendes Versprechen an die Kraft der Einfachheit. Die quadratischen Deckenleuchten aus transluzentem Acrylglas eignen sich besonders für eine gleichmässige Allgemeinbeleuchtung in Wohn- und Arbeitsbereichen. Dank verschiedener Grössen und Leistungsvarianten lassen sich vielfältige Anforderungen flexibel umsetzen. Der modulare Aufbau ermöglicht unterschiedliche Montagesituationen. Die Serie ist in mehreren Farbtemperaturen erhältlich und dimmbar. Mit der optionalen IQ-Technologie reagieren ausgewählte Modelle auf Präsenz und Umgebungslicht und bieten sanft regulierbare Grundhelligkeit für noch mehr Komfort.





WINGLET CL

Wie ein Lichtblick, der immer da ist, wenn Sie ihn brauchen. Winglet CL verkörpert Freiheit und unaufdringliche Eleganz. Ihre schlanke, kabellose Silhouette, erhältlich in purem Weiss und elegantem Schwarz, schwebt an der Wand und wartet darauf, Sie willkommen zu heissen. Mit einem sanften, indirekten Schein hüllt Winglet jeden Raum in eine wohlige Atmosphäre. Sie ist mehr als nur eine Leuchte, sie ist ein intuitiver Begleiter, der auf Ihre Bewegung reagiert und sich nahtlos in Ihr Leben einfügt.





ROXANNE HOME & ROXANNE OFFICE

Die Leuchtenfamilie Roxxane ist das Gefühl von kompromissloser Perfektion, eine meisterhafte Verschmelzung von Form und Funktion. Jede Bewegung ist ein fließendes Erlebnis, das die Leuchte mühelos in die gewünschte Position bringt. Mit einer simplen Geste können Sie das Licht genau dorthin lenken, wo Sie es brauchen. Ob als stiller Begleiter in elegantem Mattweiss oder im auffälligen Rot, Roxxane passt sich nicht nur an, sie prägt den Raum.

ROXXANE LEGGERA CL



GERMAN
DESIGN
AWARD
WINNER
2017

Befreit von jedem Kabel, folgt sie Ihnen mühelos von Raum zu Raum, von der Leseecke bis auf die Terrasse. Ihr markanter Griff lädt dazu ein, sie einfach mitzunehmen, so leicht und unbeschwert, wie das Leben sein sollte. Roxxane Leggera CL ist das Versprechen, nie wieder im Dunkeln zu sitzen. Sie bringt ein warmes, wohliges Licht genau dorthin, wo es gebraucht wird.



Occhio



LUNA SOSPESO

Luna sospeso bringt zeitlose Eleganz in jedes Ambiente. Die filigrane Pendelleuchte vereint ästhetisches Design mit innovativer Lichttechnik: Ihre spezielle Occhio fireball-Lichtquelle spendet sanftes, zielgerichtetes Licht – intensiv, klar und blendfrei. Besonders eindrucksvoll zeigen sich Kompositionen mit mehreren Leuchten.

Unterschiedliche Größen eröffnen vielfältige Gestaltungsmöglichkeiten, von harmonischen Arrangements bis zu kreativen Lichtskulpturen. So entstehen individuelle Lichtlandschaften, die perfekt auf Ihren Raum abgestimmt sind, unterstützt durch massgeschneiderte Konzepte unserer Lichtplanung, etwa für spezifische Tischmasse.



LUNA SOSPEO CLOUD 3

Ob als Blickfang über dem Esstisch oder in einem anderen zentralen Bereich, die Luna sospeso cloud, bestehend aus drei Leuchtelementen, kombiniert kraftvolles, gerichtetes Licht mit einer sanften, stimmungsvollen Ausstrahlung. Ganz ohne Blendung entsteht so ein magischer Lichteffekt, der besondere Orte noch einladender macht.



LUNA SOSPEO CLOUD 3 L

Verleihen Sie Ihrer Umgebung Leichtigkeit und magisches Licht, die schwebende Eleganz der linearen Luna cloud mit drei Leuchten zaubert eine mystische Atmosphäre in jeden Raum. Ein schwereloses Highlight, besonders gut geeignet für längliche Tische.

LUNA SOSPEO CLOUD 5

Luna sospeso cloud 5 bringt Esstische, Loungebereiche und Empfangszonen stimmungsvoll zur Geltung. Ihr Design verbindet leichte Verspieltheit mit edler Raffinesse und verleiht dem Raum eine besondere, beinahe magische Wirkung. Egal in welcher Ausführung, die spiegelglänzenden Oberflächen in den Farben Dark Chrome und Phantom machen sie zu einem markanten Statement-Piece in jeder Einrichtung.





LUNA SOSPEO CLOUD 5 L

Luna sospeso cloud 5 L mit fünf Lichtquellen hüllt den Raum in eine Mischung aus sanfter Eleganz und geheimnisvoller Ausstrahlung. Sie erzeugt ein gerichtetes, weiches Licht, das zugleich intensiv wirkt und ohne Blendung auskommt. Besonders über langen oder grosszügigen Tischen entfaltet sich ihre volle Wirkung.



LUNA BASSO

Die elegante Tischleuchte taucht den Raum in eine magische Lichtstimmung, inspiriert vom sanften Schimmer des Mondes in der Nacht. Ihre bodenverspiegelte Glaskugel reflektiert das Licht nach oben und erzeugt so eine unvergleichlich weiche, atmosphärische Ausleuchtung.

LUNA SOGNO

Luna Sogno vereint modernste Lichttechnologie mit zeitlosem Design: Im Zentrum der verspiegelten Glaskugel schwebt die charakteristische Occhio fireball Lichtquelle und entfaltet ihre besondere Wirkung. Die edel beschichtete obere Hälfte der Kugel lässt das Licht sanft nach unten strömen und erzeugt eine stimmungsvolle, unverwechselbare Atmosphäre. Die Leuchte lässt sich durch intuitive Gestensteuerung oder kabellos über Occhio air steuern. Helligkeit und Farbtemperatur können dabei individuell und in sekundenschnelle angepasst werden. Vorbei sind die Zeiten von Schalter, Dimmer & Co.





LUNA PURA

Die erste kabellose Leuchte von Occhio bringt die magische Kraft des Mondes an jeden Ort und macht sie jederzeit erlebbar. Mit ihrer innovativen Ausstattung, insbesondere durch den faszinierenden „Occhio fireball“ im Zentrum der kopfverriegelten Glaskugel, entstehen faszinierende Lichtstimmungen von kühlem Mondschein bis zu warmem romantischen Kerzenlicht. Mehrere Luna Pura schaffen so gemeinsam eine neue Dimension von Luxus und Komfort, über air Sync können sie sogar gleichzeitig gesteuert werden, fast wie durch Magie.





LUNA PIENA

Luna piena vereint zeitlose Eleganz mit moderner Lichttechnik. Ihre innovative Lichtquelle erzeugt ein sanftes, gerichtetes Licht, das gleichzeitig kraftvoll wirkt und vollkommen blendfrei bleibt, ideal für eine stimmungsvolle Raumgestaltung. Ausgestattet mit modernster Technologie lässt sich sowohl die Farbtemperatur als auch die Helligkeit flexibel anpassen, wahlweise per App oder Controller. So entsteht immer genau die Lichtstimmung, die Ihren Vorstellungen entspricht.



LUNA SCURA ↑

Luna scura erschafft ein faszinierendes Spiel aus Licht und Spiegelung. In der dunklen Glaskugel scheint die Lichtquelle nahezu schwerelos zu schweben. Ob als einzelner Blickfang oder in Kombination mehrerer Leuchten, sie verleiht jeder Wand ein eindrucksvolles und stilvolles Ambiente.

↓ LUNA PARETE

Die Wandleuchte Luna parete setzt jede Wand eindrucksvoll in Szene. Mit ihrem sanften Leuchten schafft sie eine behagliche, fast schon verzauberte Stimmung. Ihr anmutiges Design spricht die Sinne an und verleiht Räumen eine besondere, warme Atmosphäre.





MITO SOSPEO & MITO SOSPEO MOVE

Die Mito sospeso wirkt wie ein kunstvoll gearbeitetes Schmuckstück und verbindet ikonisches Design mit modernster Technologie. Durch ihre besonderen Funktionen lässt sich das Licht flexibel steuern und schafft je nach Stimmung eine fast magische Atmosphäre. Fast so, als könnte die Leuchte Ihre Wünsche erahnen. Die elektrische Höhenverstellung »Magic Move« lässt sich bequem per Handbewegung bedienen. Mit Occhio air können vorher definierte Lichtszenarien eingestellt werden. Egal, welche Situation entsteht, das Licht passt sich perfekt an und sorgt stets für optimale Ausleuchtung.













← MITO COSMO MOVE & MITO COSMO PIANO ↑

Die Cosmo Leuchtenfamilie verbindet modernste Technik mit vielseitiger Gestaltung. Das Modell Mito cosmo move vereint futuristisches Decken-Glow, Raum- und Tischbeleuchtung in einer Leuchte, deren Höhe, Lichtfarbe und Verteilung flexibel angepasst werden können. Ergänzend eröffnet die Variante Mito cosmo piano als Einbauleuchte neue Möglichkeiten, indem sanftes, stimmungsvolles Glowlight mit kraftvollem, blendfreiem Downlight kombiniert wird. Beide Ausführungen schaffen ein harmonisches Zusammenspiel von Atmosphäre und Funktionalität und eröffnen neue Dimensionen der Lichtgestaltung.



MITO AURA & MITO AURA ALTA

Mit ihrer skulpturalen Form und starken Ausstrahlung setzt die Mito aura ein Statement im Raum. Das charakteristische, ringförmige Uplight in Kombination mit einem intensiven, blendfreien Downlight erzeugt besondere Lichtstimmungen. In hohen Räumen kommt ihre Wirkung besonders zur Geltung und verleiht ihnen eine unverwechselbare Atmosphäre. Verfügbar mit 40 und 60 cm Durchmesser.





MITO AURA WALL

Die Mito aura wall präsentiert sich wie ein Lichtkunstwerk mit besonderer Ausstrahlung. Ihr ikonisches, skulpturales Design macht sie zum Blickfang und lässt sie anstelle eines klassischen Wandbilds wirken. Gleichzeitig bietet sie beeindruckende Lichteffekte, die jedem Raum eine unverwechselbare Atmosphäre verleihen.

verk mit beson-
macht sie zum
ndbilds wirken.
ie jedem Raum

MITO RAGGIO

Die Stehleuchte Mito raggio bringt stilvolles Design und beeindruckende Lichtleistung in Einklang. Sie setzt Wohn- und Loungebereiche eindrucksvoll in Szene und bietet flexible Funktionen wie anpassbare Farbtemperatur oder variables Licht nach oben und unten. Ein integrierter Sensor im schlanken Carbon-Gestell erlaubt zudem die direkte Bedienung an der Leuchte.





MITO LARGO

Ein spannendes Spiel aus klarer Formensprache und markantem Auftritt: Die Bogenleuchte Mito largo zieht mit ihrem charakteristischen Design alle Blicke auf sich. Der filigrane Leuchtenkopf scheint mühelos am weit geschwungenen Arm zu schweben.

MITO SFERA CORDA

Die Mito sfera corda zieht mit ihrem edlen Erscheinungsbild sofort die Aufmerksamkeit auf sich, perfekt für den letzten Blick in den Spiegel vor dem Abendessen oder dem Start in den Arbeitstag. Durch das hochwertige Kabel mit Steckeranschluss lässt sich die Leuchte flexibel dort platzieren, wo sie am meisten Nutzen bringt.





MITO SFERA SU

Mit der Mito sfera su wird Licht zum besonderen Erlebnis. Sie bietet blendfreie Helligkeit, die sich individuell anpassen lässt und über Handbewegungen oder Occhio air steuerbar ist. Vom Schalten und Dimmen bis zur Veränderung der

Farbtemperatur passt sich die Leuchte jeder Situation an. Ihre Lichtqualität orientiert sich am natürlichen Tageslicht. Dank flexibler Montage ist sie für Spiegel aller Formen und Grössen geeignet. Verfügbar mit 40 und 60 cm Durchmesser.





MITO SOFFITO & MITO SOFFITO WALL

Mito soffitto macht die Decke oder Wand zum zentralen Bestandteil Ihres Lichtkonzepts, mit einer Präzision, die Maßstäbe setzt. Der charakteristische Ring integriert sich nahtlos in die Fläche und inszeniert den Raum mit vielfältigen Lichtwirkungen auf eindrucksvolle Weise.

CORO

Die Serie umfasst filigrane Pendelleuchten sowie elegante Ein- und Aufbaustrahler, die mit präzisiertem, angenehm weichem Licht faszinieren. Durchdachte Technik trifft auf ästhetische Leichtigkeit und schafft vielseitige Möglichkeiten für architektonische Lichtgestaltung in jeglichen Räumen. Coro verbindet eine minimalistische Form mit charakterstarker Ausstrahlung und ermöglicht harmonische Lichtstimmungen, die jedes Interieur aufwerten. Edle Oberflächen und fein abgestimmte Farben unterstreichen den exklusiven Charakter dieser modernen Leuchtenfamilie.



CORO MOON

Coro moon vereint minimalistische Eleganz mit innovativer Lichttechnik. Die Serie aus Strahlern und Leuchten begeistert mit der Occhio fireball Lichtquelle, die präzises, fokussiertes Licht erzeugt und gleichzeitig eine sanfte Raumwirkung schafft. Mit touchless control lässt sich das Licht der Pendelleuchte intuitiv und ohne Berührung steuern und individuell anpassen. Als „spider“ Ensemble arrangiert, entstehen beeindruckende Lichtinstallationen, die jeder Umgebung eine besondere Tiefe verleihen und moderne Innenarchitektur faszinierend inszenieren.





GLO

Glo, welche vollständig in Italien gefertigt wird, kombiniert traditionelle Handwerkskunst mit moderner Technologie. Ihr diffuses, warmweisses Licht ist ideal, um eine behagliche, schattenarme Atmosphäre zu schaffen. Dank der breiten Palette an Farben und Grössen, lässt sich Glo perfekt an jede Umgebung anpassen und bietet vielfältige Gestaltungsmöglichkeiten. Mit ihrem zeitlosen Design ist sie ein stilvoller Blickfang, der sich für das Esszimmer oder andere Wohnbereiche eignet.











LIT

Die Pendelleuchte Lit ist ein wandelbares Kunstobjekt. Im ausgeschalteten Zustand wirkt sie wie eine schlichte, hängende Skulptur, ein minimalistisches Rohr, das durch Reflexionen auf dem Glas elegant schimmert. Sobald die Leuchte eingeschaltet wird, offenbart sie ihr wahres Inneres:

eine helle, warme und sanfte Seele. Mit ihrer Kombination aus direktem und diffusem Licht ist Lit ideal, um Esszimmer stilvoll und funktional zu beleuchten. Sie verbindet formale Schönheit mit praktischem Nutzen und schafft eine einzigartige Atmosphäre.





MOM

Mom ist eine Hommage an die venezianische Glaskunst. Ihre Form und matte Oberfläche erinnern an klassische Vasen aus Muranoglas. Gefertigt aus hochwertigem Borosilikatglas, vereint die Leuchte traditionelle Ästhetik mit moderner LED-Technologie, die für eine effiziente und angenehme Beleuchtung sorgt. Mom ist dimmbar und schafft eine elegante, stimmungsvolle Atmosphäre. Mit ihrer zeitlosen Schönheit ist sie ein stilvolles Highlight und Ausdruck von meisterhafter Handwerkskunst.



RIBAG



SCHWARZ



WEISS



ROSÉGOLD



SANDGOLD

KLEEN

Mit der KLEEN-Kollektion zeigt RIBAG, wie sich minimalistisches Design und präzise Technik zu einer überzeugenden Lichtlösung verbinden. Die klaren, aus einem Stück Aluminium gefertigten Gehäuse fügen sich dezent in jede Architektur ein und schaffen eine subtile Raumwirkung. Die Verbindung aus direktem und diffusem Licht sorgt für ausgewogene Helligkeit, während die Doppelfokus-Linsentechnologie blendfreies und gerichtetes Licht garantiert. Ob als Wand-, Decken- oder Pendelleuchte, KLEEN unterstützt funktionale Anforderungen und vermittelt gleichzeitig Atmosphäre. Die Leuchten sind vereinen hochwertige Materialien und technische Innovation und werden so zum integralen Element moderner Raumgestaltung.





VIOR

Die Deckenleuchten der Familie VIOR vereinen brillantes Direktlicht mit sanftem, indirektem Licht und schaffen so eine angenehme, einladende Atmosphäre. Ihr kompaktes, durchdachtes Design mit transparenter, filigraner Optik fügt sich zeitlos in unterschiedlichste Raumkonzepte ein und setzt dabei klare, wirkungsvolle Akzente. Erhältlich in drei Grössen bieten sie viele Möglichkeiten für harmonische Lichtgestaltung.



reddot award 2019
winner







KIVO

KIVO bringt jeden Raum wirkungsvoll zur Geltung. Hochwertige Lichtqualität und gleichmässige Ausleuchtung sorgen für angenehmen Sehkomfort. Egal ob als Decken- oder Pendelleuchte, das charaktervolle Design verleiht Wohn- und Objektbereichen eine elegante, stimmungsvolle Atmosphäre. Dank der vielfältigen Konfigurationsmöglichkeiten mit unterschiedlichen Blenden lässt sich KIVO harmonisch in jedes Interior Design integrieren und setzt zugleich eine persönliche Note.



reddot award 2016
winner





AROA

AROA berührt mit stiller Eleganz und zeitloser Schönheit. Das feine Lichtband schwebt sanft im Raum und schafft eine Atmosphäre von Ruhe, Geborgenheit und Stil. Reduziert in der Form, reich im Ausdruck, begleitet AROA den Alltag mit angenehmem Licht und feinen Akzenten. Ob als Pendel, Anbau oder Stehleuchte, sie passt sich dem Raum und dem Moment an. AROA ist Licht, das nicht dominiert, sondern wohltuend bleibt und lange Freude schenkt.







METRON

METRON steht für Licht, das den Alltag leise begleitet und Räumen Ruhe verleiht. Klar in der Form, angenehm im Licht, schafft sie eine Atmosphäre, in der man sich gerne aufhält. Das gleichmässige, weiche Licht entlastet die Augen und sorgt für Orientierung und Wohlbefinden. Dezent präsent, aber wirkungsvoll, passt METRON zu modernen Wohnräumen ebenso wie zu vertrauten Umgebungen, in denen Qualität, Klarheit und Langlebigkeit geschätzt werden.



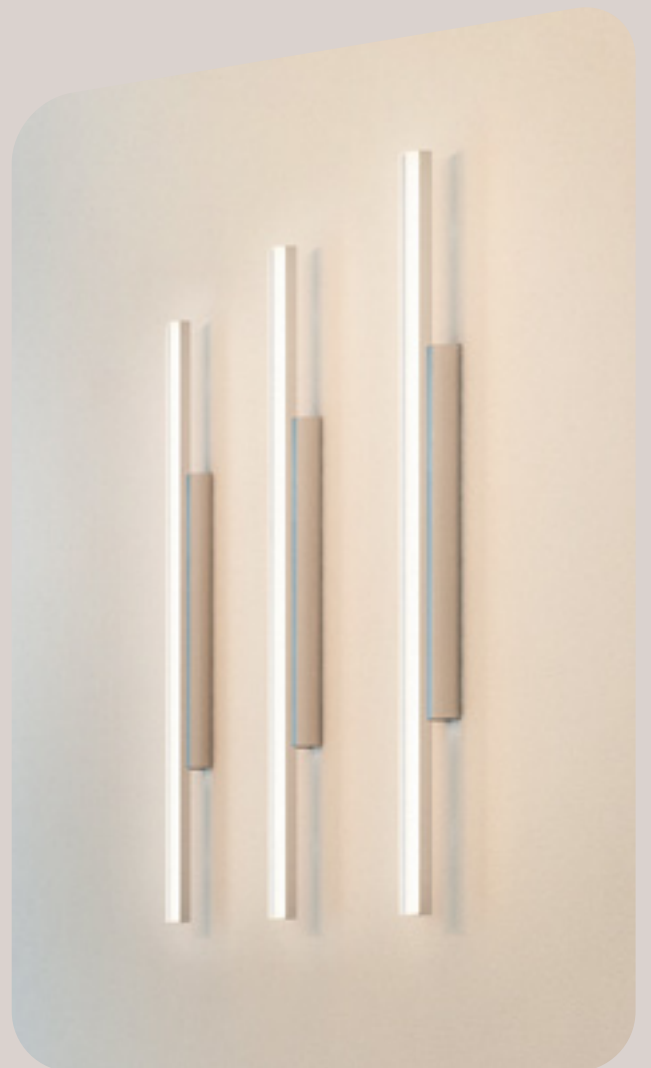


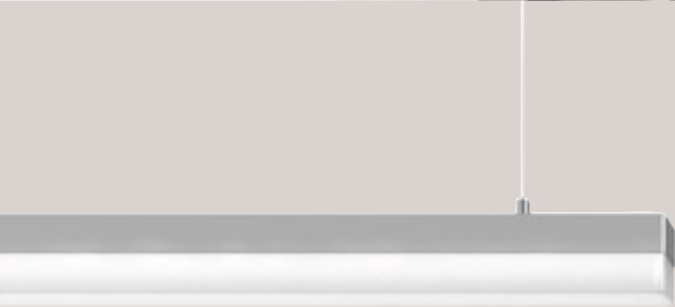




SPINAled

Aus der konsequenten Weiterentwicklung der klassischen SPINA-Kollektion ist mit SPINAled ein Leuchtensystem entstanden, das neue Maßstäbe setzt. Perfekt bis ins kleinste Detail gestaltet vereint SPINAled modernste LED-Lichttechnik, höchste Energieeffizienz und zeitloses Design. Ausgestattet mit hocheffizienten LEDs bringt diese Leuchte Innovation, Exklusivität und unverwechselbaren Charakter in die moderne Architektur.





Rotaliana





DRESSCODE

Verwandeln Sie Ihre Wände in eine Galerie des Lichts. Die Dresscode ist weit mehr als eine Leuchte – sie ist ein modisches Statement aus feinstem Aluminium, das die sanfte Optik von plissiertem Stoff zitiert. Ihr warmes, symmetrisches Licht schmeichelt jedem Raum und schafft eine Atmosphäre vollkommener Geborgenheit. Ob in schimmerndem Champagner oder edler Bronze: Gönnen Sie Ihrem Interieur ein Accessoire welches technisches Geschick mit purer Sinnlichkeit vereint.



LUXUSGOLD



BRONZE



BRONZE (DUNKEL)



SCHWARZ (MATT)



GRAPHIT



SILBER



CHAMPAGNER



WEISS (MATT)



FRAME

Frame interpretiert die klassische Wandleuchte neu und verbindet klare Geometrie mit effizienter Lichttechnik. Zwei Aluminiumelemente bilden den markanten Körper und ermöglichen eine gleichmässige Abstrahlung nach oben und unten. Das Licht wird im Inneren gezielt gelenkt und weich in den Raum reflektiert. Mit ihrer klaren Formensprache, der hohen Lichtqualität und der warmen Lichtwirkung eignet sich Frame ideal als dezente, zugleich wirkungsvolle Grundbeleuchtung in modernen Baukonzepten.



LUXUSGOLD



BRONZE



BRONZE (DUNKEL)



SCHWARZ (MATT)



GRAPHIT



SILBER



CHAMPAGNER



WEISS (MATT)







Secto DESIGN





OCTO 4240

Die Pendelleuchte Octo 4240 gilt längst als moderner Klassiker. Ihre luftige, bauchige Form erinnert an eine Zwiebel und verleiht jedem Raum eine elegante Leichtigkeit. Gefertigt wird sie in Handarbeit aus finnischer Birke wodurch das Holz seine natürliche Wärme entfaltet. Durch die feinen Lamellen entsteht ein weiches, blendfreies Licht, das eine behagliche Stimmung

schafft. Trotz ihrer grosszügigen Dimensionen wirkt Octo dezent und passt auch in kleinere Räume. Ob einzeln, in Reihe oder in Gruppen aufgehängt, die Leuchte fügt sich harmonisch in Wohn- und Essbereiche ein. Ihr schlichtes, skandinavisches Design ist zeitlos und verbindet klassische Handwerkskunst mit modernem Stil.





SECTO 4200

Die Secto 4200 Pendelleuchte gilt heute als moderner Klassiker. Ihr Schirm besteht aus schmalen Holzlatten, die das Licht sanft nach unten und zur Seite leiten und so eine weiche, warme Atmosphäre schaffen. Besonders wirkungsvoll wirkt sie in Gruppen aufgehängt. Jede Leuchte wird in Finnland in Handarbeit aus PEFC-zertifiziertem Holz gefertigt und verbindet Nachhaltigkeit mit zeitloser Formensprache. Erhältlich in verschiedenen Farben und Grössen passt sie sich vielseitig an.





PETITE 4620

Die Petite Serie ist verspielt und kompakt. Somit ist sie für jeden Einsatzzweck geeignet. Mithilfe des schwenkbaren Schirms lässt sich das Licht praktisch an die richtige Stelle leiten. Erhältlich ist sie in vier edlen Ausführungen.





serien
.lighting

DRUM

Die Leuchte DRUM interpretiert das Zusammenspiel von Innen- und Außenform auf elegante Weise. Ein transparenter Glaszylinder umschließt einen matten Innenreflektor, wodurch ein spannender Kontrast aus klarer Geometrie und weichem Licht entsteht. Die Kegelform im Inneren passt sich jeweils an Höhe und Durchmesser des Zylinders an und erzeugt so eine harmonische Balance zwischen Zylinder und Kegel. DRUM bietet blendfreies, mildes Raumlicht kombiniert mit gezielter Beleuchtung nach unten. Erhältlich in zwei Größen und Lichtfarben.







ANNEX

ANNEX ist eine archetypische Deckenleuchte, die durch unterschiedliche Grössen und Reflektoren vielfältige Lichtwirkungen ermöglicht. Der mundgeblasene Kegelschirm schafft einen klaren Rahmen, während die Innenreflektoren das Licht individuell formen. Je nach Ausführung reicht die Wirkung von sanftem Raumlicht bis zu brillanten Akzenten: Milchglas erzeugt weiches Licht nach unten, Aluminium verbindet Direkt- und Deckenlicht, Kristallglas sorgt für funkelnde Effekte. Dank standardisiertem Wechselsystem ist die LED Einheit austauschbar und langlebig. Damit eignet sich ANNEX sowohl für private Räume als auch für anspruchsvolle Projekte im gewerblichen Bereich.





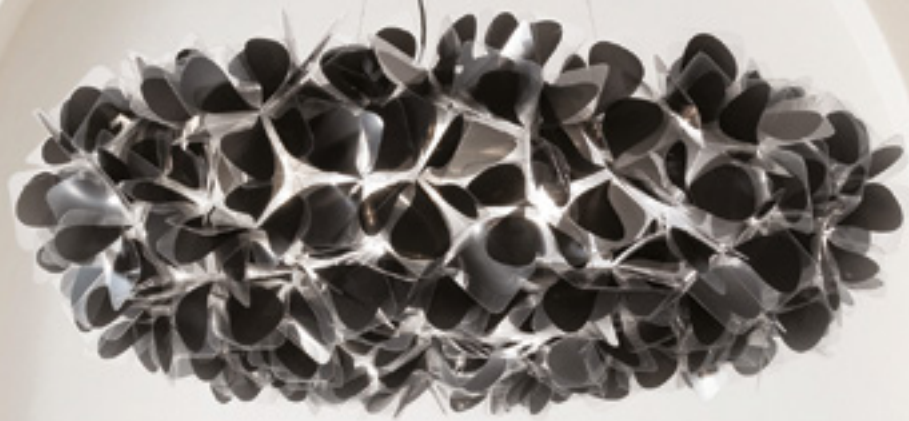
REEF

Die Leuchten der Serie REEF zeichnen sich durch Schirme aus innovativer Schaumkeramik aus, deren Struktur an Korallen erinnert. Das Material ist langlebig, pflegeleicht und verteilt das Licht sanft in einem warmen Farbton. Die zylindrische Form ist nach einer Seite geöffnet, wodurch ein brillantes, aber dennoch blendfreies Licht entsteht. REEF kann sowohl nach oben wie auch nach unten montiert werden und eignet sich für Reihenordnungen in Fluren oder dekorative Akzente im Bad.

SLAMP®

THE LEADING LIGHT





CLIZIA

Die Leuchtenfamilie Clizia ist inspiriert von Formen der Natur. Ob als Decken- oder Pendelleuchte, sie erinnert an eine leichte Wolke oder einen üppigen Strauss aus Blüten. Gefertigt wird Clizia in Handarbeit aus innovativen Materialien wie Cristalflex®, die das Aussehen von Glas mit der Robustheit moderner Kunststoffe verbinden. Dadurch entsteht ein zartes Schattenspiel, das Wände und Decke atmosphärisch beleuchtet. Dank magnetischer Befestigung lässt sich der Schirm einfach abnehmen und reinigen. Jede Clizia Leuchte vereint Handwerkskunst, Leichtigkeit und poetische Eleganz.



VELI

Die Veli Kollektion verbindet auf eindrucksvolle Weise Handwerkskunst mit innovativen Materialien. Jede Leuchte wird aus über zweihundert einzelnen Elementen von Hand zusammengesetzt und erhält so ihre organische Form, die an eine leichte Lichtwolke erinnert. Gefertigt aus hochwertigen Materialien, vereint Veli Transparenz und Robustheit und sorgt für eine gleichmäßige Lichtstreuung. Das Spiel von Falten und Schattierungen erzeugt faszinierende Effekte, die den Raum sanft erhellen oder stimmungsvolle Akzente setzen.





stele



ZEN

Die Stehleuchte ZEN verbindet schlichtes Design mit hoher Effizienz und energiesparender Beleuchtung. Ihre verstellbare indirekte Lichtquelle erlaubt von heller Allgemeinbeleuchtung bis zu stimmungsvollem Licht alle Abstufungen. Eine drehbare optische Linse sorgt für gleichmässige Lichtstreuung im Raum und passt sich verschiedenen Oberflächen wie Holz, Beton oder Farbe optimal an. ZEN eignet sich sowohl für Wohn- als auch für Arbeitsräume. Die hochwertige Verarbeitung und Schweizer Fertigung garantieren lange Lebensdauer. Der eloxierte Körper in edlem Weiss oder warmen Bronze strahlt eine ruhige Eleganz aus und so fügt sich ZEN harmonisch in jedes Ambiente ein.



PARALLELEL

Die Stehleuchte PARALLELEL verbindet minimalistisches Design mit einer strahlenden Lichtwirkung. Zwei bewegliche Elemente mit integrierten Lichtquellen lassen sich unabhängig voneinander drehen, dimmen und schalten. Dadurch entstehen spannende Licht- und Schattenspiele, die den Raum sowohl direkt als auch indirekt erhellen. Reflektionen an Wänden und am Objekt selbst verstärken den atmosphärischen Effekt. Optische Linsen optimieren die Streuung des Lichts und sorgen für hohen Sehkomfort. Dank ihrer Flexibilität eignet sich die PARALLELEL ideal für Wohn- und Arbeitsbereiche.





reddot winner 2023

ZEN-X

Die Stehleuchte ZEN-X vereint minimalistisches Design mit vielseitiger Funktionalität. Sie verfügt über zwei getrennt steuerbare Lichtquellen: eine indirekte Beleuchtung für die gleichmässige Raumausleuchtung sowie einen Spot, der flexibel in alle Richtungen drehbar ist. Beide Lichtquellen lassen sich unabhängig schalten und dimmen, wodurch individuelle Lichtstimmungen entstehen. Dank der flexiblen Konstruktion eignet sich die ZEN-X ideal für Wohn- und Arbeitsbereiche.

TOTEM LED

Totem LED ist eine Leuchtenfamilie, die Kunst und Funktion vereint. Viele Lagen von Polyestervlies erzeugen ein spannendes Spiel von Licht und Schatten. Das Material ist reissfest, langlebig und schwer entflammbar, was die Pflege besonders einfach macht. Gefertigt werden die Leuchten in sorgfältiger Handarbeit in der Schweiz. Dank moderner

LED Technik bieten sie sowohl stimmungsvolles, gedimmtes Licht als auch kräftige Raumausleuchtung. So entsteht eine vielseitige Beleuchtung, die Emotion und Effizienz verbindet. Erhältlich sind Steh- und Pendelleuchten, die sich sowohl im Wohnraum als auch im Arbeitsbereich einsetzen lassen.





ZEN-X²

ZEN-X² verbindet Originalität und Funktionalität in einem schlichten Design. Zur indirekten allgemeinen Beleuchtung kommt eine doppelte Akzentbeleuchtung mit zwei Spots hinzu. Jede Lichtquelle ist drehbar und die Spots können unabhängig von der linearen Beleuchtung eingeschaltet und gedimmt werden. Das ausserordentlich flexible Modell ZEN-X² ist in verschiedenen Farben erhältlich und löst eine Vielzahl von Beleuchtungsproblemen.



VERPANT



FUN Mother of Pearl

Meer, Strand, Sonne, Licht, Musik, Sand. Das Unendliche. Verner Panton nutzte die Welt um ihn herum als Inspirationsquelle. Eine Kombination von Materialien, die eine grosse Erfahrung, in kleinen Details wieder spiegelt. Fun (MOP) ist das beste Beispiel für eine Vielfalt an Details. Eine natürliche Lösung, die Kreativität und Funktionalität kombiniert. Das Ergebnis ist eine Leuchte, bei der Sie das Licht fühlen und hören können.

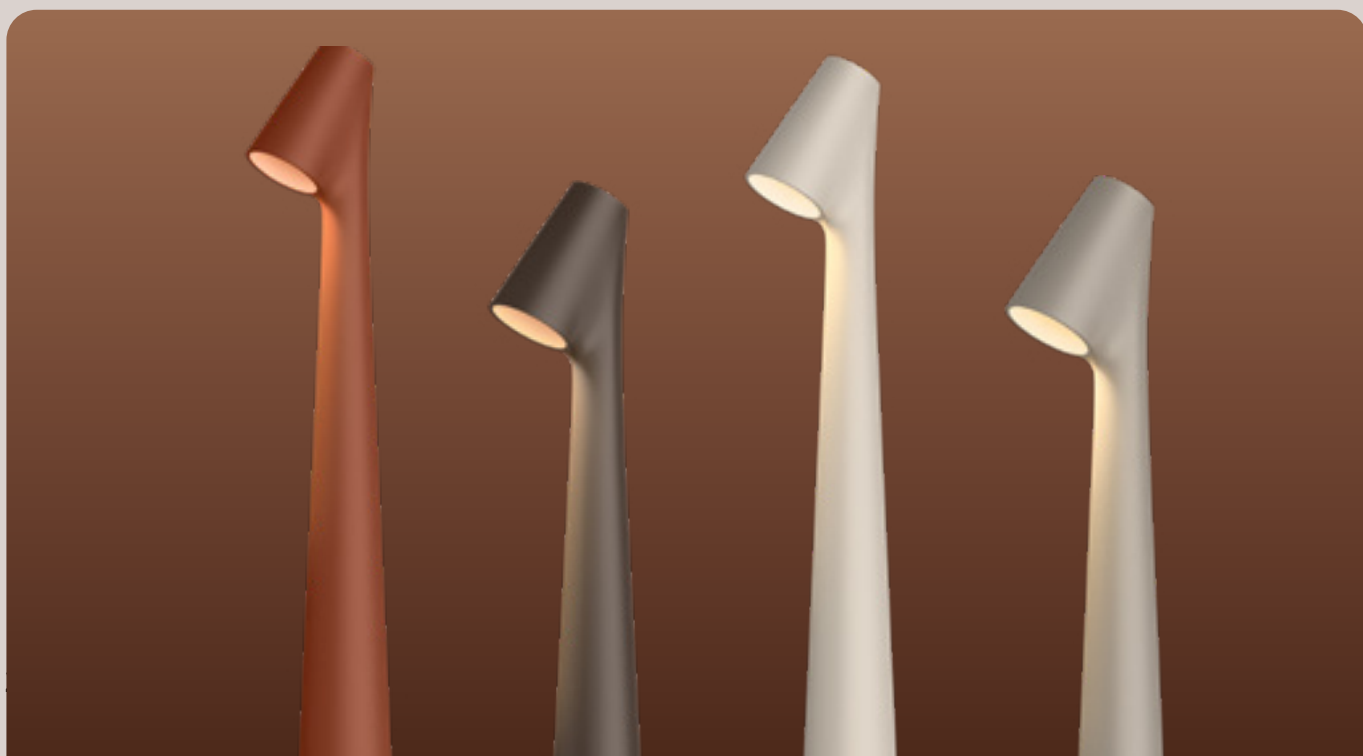


AFRICA

Die Tischleuchte Africa verbindet elegante Form mit moderner Funktionalität. Ihr schlanker konischer Ständer läuft in einen klar geformten Kopf aus, der zum Greifen einlädt. Die matte Oberfläche und die natürlichen Farbtöne verleihen der Leuchte eine warme Ausstrahlung. Mit integriertem Akku und drei wählbaren Helligkeitsstufen bietet sie flexible Beleuchtung ohne Kabel. Für grössere Projekte stehen magnetische Ladeplatten bereit, die mehrere Leuchten gleichzeitig versorgen und für ein geordnetes Erscheinungsbild sorgen. So entsteht eine vielseitige Lichtlösung, die Design und Alltagstauglichkeit auf natürliche Weise verbindet.



VIBIA





Peter Lindbergh



TOP

Die Deckenleuchte Top interpretiert das klassische Rosettenmotiv auf moderne Weise. Zwei konzentrische Kreise rahmen das LED Licht im Zentrum ein und erzeugen einen sanften Halo Effekt. Dadurch entsteht ein gleichmässiges,

indirektes Licht, das eine ruhige und behagliche Atmosphäre schafft. Gefertigt aus Aluminium, ist Top in zwei Grössen erhältlich. In der grösseren Variante sorgt ein Glasdiffusor für zusätzliche Helligkeit und verteilt das Licht weich im Raum. Mit ihrer klaren Form und ihrem harmonischen Leuchtenbild verbindet Top zeitlose Eleganz mit hoher Funktionalität.









DOTS

Die Dots Kollektion lädt mit ihrem frischen, verspielten Design zum kreativen Experimentieren ein. Die kompakten, runden Leuchten können einzeln wie funkelnde Juwelen oder in Gruppen als leuchtende Galaxie arrangiert werden. Sie bieten personalisierte Beleuchtungslösungen für jeden Raum. Die Kollektion umfasst vier Varianten: Leuchten mit gebündeltem Licht, ein Leselicht und zwei Versionen für Umgebungslicht. Wie Noten bei einer musikalischen Komposition schaffen die Dots Wandleuchten eine einzigartige Lichtmelodie, die Wände mit sanften Lichtkegeln und Strahleneffekten schmückt und für eine besondere Atmosphäre sorgt.







SKAN

Die Skan Kollektion von Vibia definiert Eleganz durch ihre zeitlose Schlichtheit. Mit ihrer klaren, schlanken Formsprache schafft sie eine beruhigende, minimalistische Ästhetik in jedem Raum. Die Pendelleuchte verströmt ein warmes, weiches Licht, das für eine einladende Atmosphäre sorgt. Erhältlich in verschiedenen Grössen und Konfigurationen, fügt sich die Kollektion nahtlos in Wohnräume sowie in kommerzielle Projekte ein. Ihre reine Form und Funktionalität machen sie zu einem vielseitigen und äusserst anpassungsfähigen Beleuchtungselement.

CLASS

Die Stehleuchte Class ist eine Hommage an die Designs des frühen 20. Jahrhunderts und verleiht jedem Aussenbereich eine elegante Ästhetik. Sie kombiniert die intime Wirkung einer Terrassenbeleuchtung mit der Funktionalität einer Leuchtsäule. Die Leuchte fügt sich nicht unauffällig in den Garten ein, sondern präsentiert sich stattlich und selbstbewusst. Ihr Glaszylinder strahlt ein sanftes, diffuses Licht aus, das durch die integrierten, dimmbaren LED Lichtleisten erzeugt wird. Somit schafft die Leuchte Class eine stimmungsvolle Atmosphäre.







MERIDIANO

Die Kollektion Meridiano von Vibia verbindet Licht mit Funktion. Die Leuchte kann als Sitzgelegenheit oder Beistelltisch im Freien genutzt werden und eignet sich ideal für Gärten, Terrassen oder den Poolbereich. Ihr Licht entspringt einem verborgenen Punkt unter der Abdeckung und wird durch die kreisförmige Stabstruktur weich im Raum verteilt. So entstehen faszinierende Schattenspiele, die den Aussenbereich in eine atmosphärische Szene verwandeln. Auch als Wandleuchte entfaltet Meridiano ihren besonderen Charakter. Eingeschaltet wirkt sie wie eine geometrische Skulptur, deren sternförmiges Lichtmuster jede Fassade kunstvoll belebt.





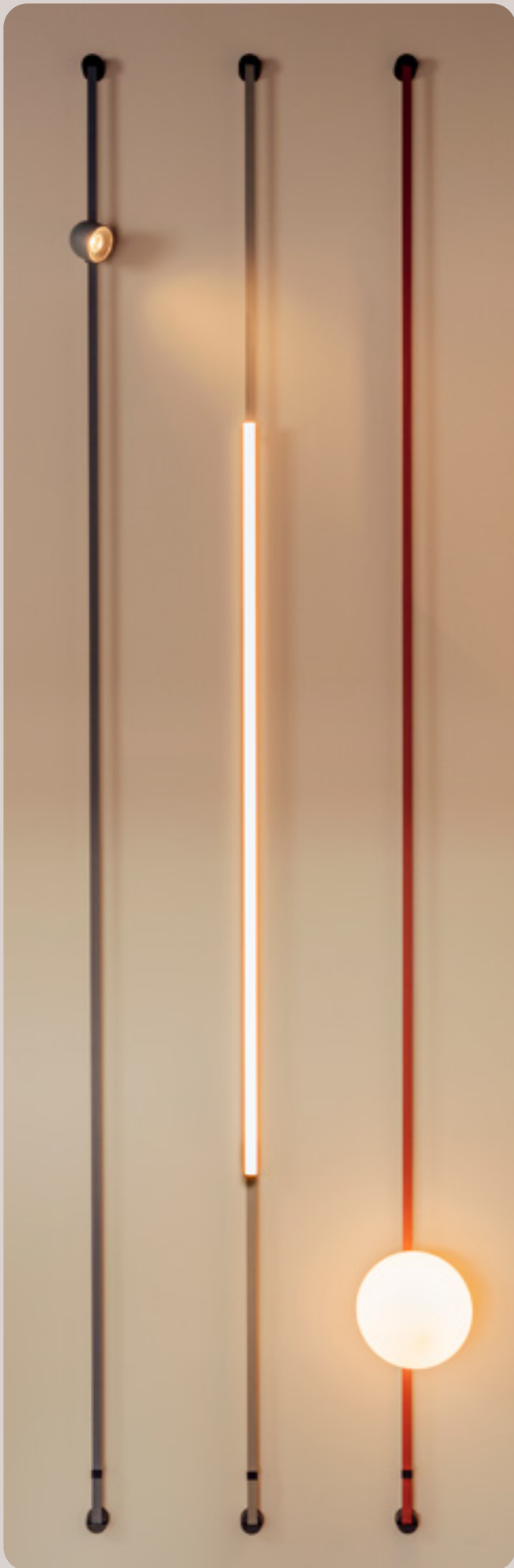
PLUSMINUS

Plusminus ist ein vielseitiges Lichtsystem, das das Prinzip der Lichtschiene neu interpretiert. Im Zentrum steht ein leitfähiges Textilband, an dem Leuchten frei positioniert werden können. So lassen sich diffuse und gerichtete Lichtquellen flexibel kombinieren, um Räume individuell zu gestalten. Das Band führt das Licht genau dorthin, wo es gebraucht wird, und schafft gleichzeitig eine besondere Atmosphäre. Von einzelnen Spots bis zu eindrucksvollen Arrangements entstehen Kompositionen, die Intensität und Wirkung variieren. Plusminus vereint Technik und Materialität und eröffnet neue Möglichkeiten, Räume zu strukturieren und Stimmungen zu erzeugen.











Showroom in St. Gallen

Zentral gelegen und sogar Samstags geöffnet, bieten wir Ihnen in unserem Showroom kompetente und persönlichen Beratung an. Wir unterstützen Sie bei der Lichtplanung oder erarbeiten massgeschneiderte Beleuchtungskonzepte. Dabei umfasst unser Angebot praktische und kreative Lösungen, von Schweizer Designklassikern wie Belux und Ribag bis hin zu italienischen Meistern wie Artemide und Foscarini, findet sich etwas für jeden.



ADRESSE:
Licht & Concept AG
Im LONGVILLE Gebäude
Langgasse 6
9008 St. Gallen



Gratis Kundenparkplätze
im hauseigenen Parkhaus

KONTAKT:

Licht & Concept AG
Telefon: 071 272 52 80
info@lichtconcept.ch
www.lichtconcept.ch

BILDNACHWEIS:**ARTEMIDE**

Fotos mit freundlicher Genehmigung von © Artemide
davon abweichendes Urheberrecht © Federico Villa

BOVER

Fotos mit freundlicher Genehmigung von © Bover Barcelona

BROKIS

Fotos mit freundlicher Genehmigung von © BROKIS
Urheberrecht © Bilder Martin Chum
davon abweichendes Urheberrecht © Suprema

FLOS

Fotos mit freundlicher Genehmigung von © FLOS
davon abweichendes Urheberrecht © Santi Caleca

FOSCARINI

Fotos mit freundlicher Genehmigung von © Foscarini
Design Spokes von Garcia Cumini

OCCHIO

Fotos mit freundlicher Genehmigung von © Occhio

RIBAG

Fotos mit freundlicher Genehmigung von © RIBAG
davon abweichendes Urheberrecht © Jasmin Suter

HAFTUNGSAUSSCHLUSS:

Technische Änderungen und Irrtümer vorbehalten.
Layout: Paul Koszinowski

BROKIS®



BOCCI

barcelona

davide groppi

FLOS FO

FOSCARINI GRAU

MAGNETO marset

IP44.DE LODES

MASIERO NEMO
NEMOLIGHTING.COM

nimbus* Occhio

COM

RIBAC

AG Rotaliana Secto
DESIGN



serien .lighting

SLAMP
THE LEADING LI

MP: stele VERPAN
NG LIGHT



Artem

emide® BALTENSWEILER belux

BOCCI boy
barcelona li

over BROKIS®



davide groppi

FL

ELOS FOSCARINI GRAU

IP44.DE LO

OSCARINI GRAU

MAGNETO marset

IP44.DE LODES

nimbus* Occhio

MASIERO NEMO
NEMOLIGHTING.COM

Rotaliana Secto
DESIGN



RIBAG

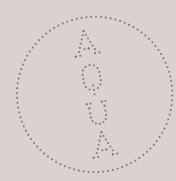
stele VERPAN

serien .lighting

SLAMP:
THE LEADING LIGHT

BALTENSWEILER

belux



Artemide

BROKIS®



BOCCI

bove
barcelona lights

FOSCARINI GRAU

davide groppi

FLO

MAGNETO marset

IP44.DE LODES

MASIERO

NE
NEMO



Licht & Concept AG
Showroom St. Gallen
Langgasse 6
CH-9008 St. Gallen
Tel. 071 272 52 80
info@lichtconcept.ch
www.lichtconcept.ch